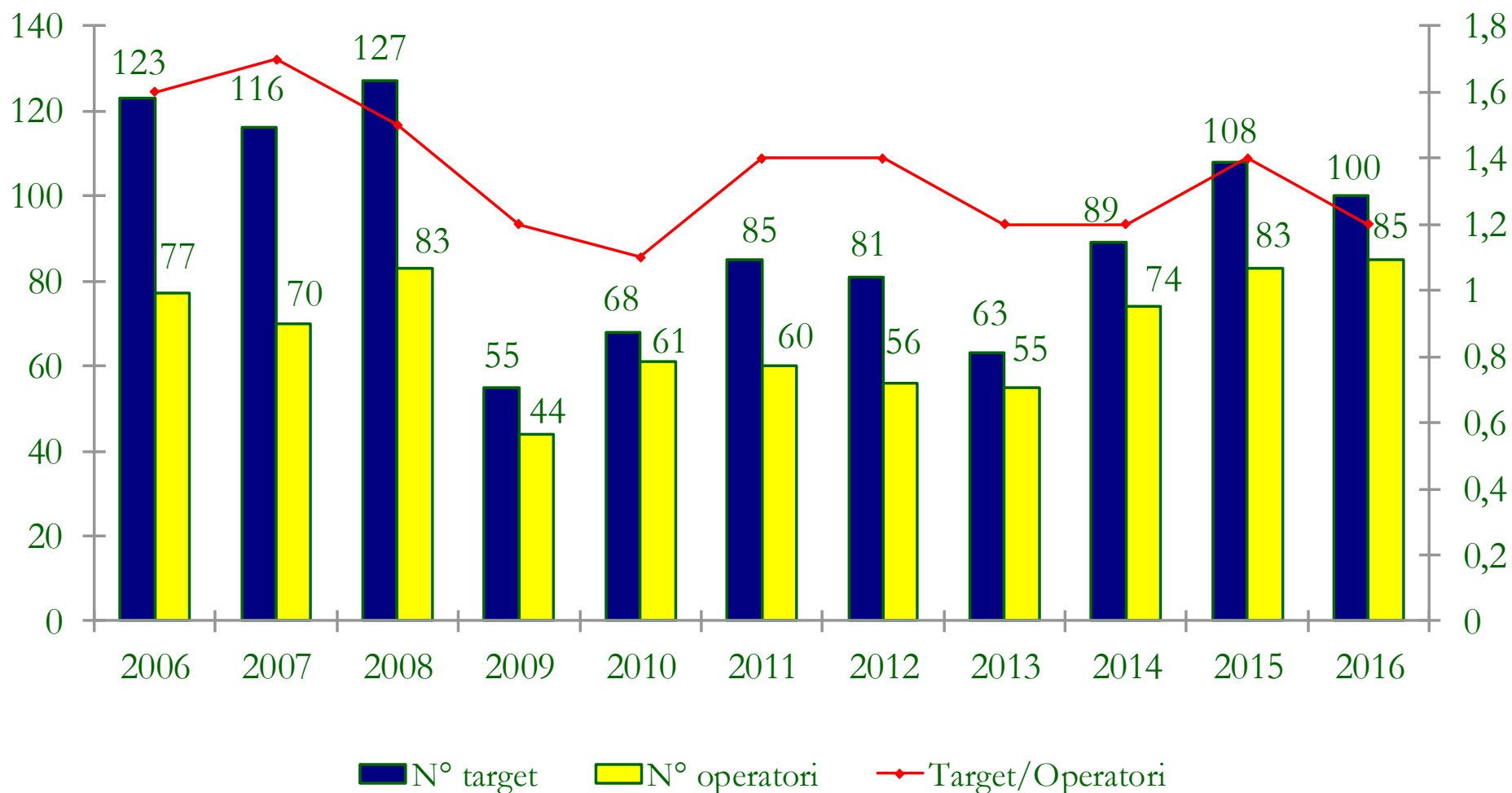


RAPPORTO PRIVATE EQUITY MONITOR - PEM[®] ITALIA 2016

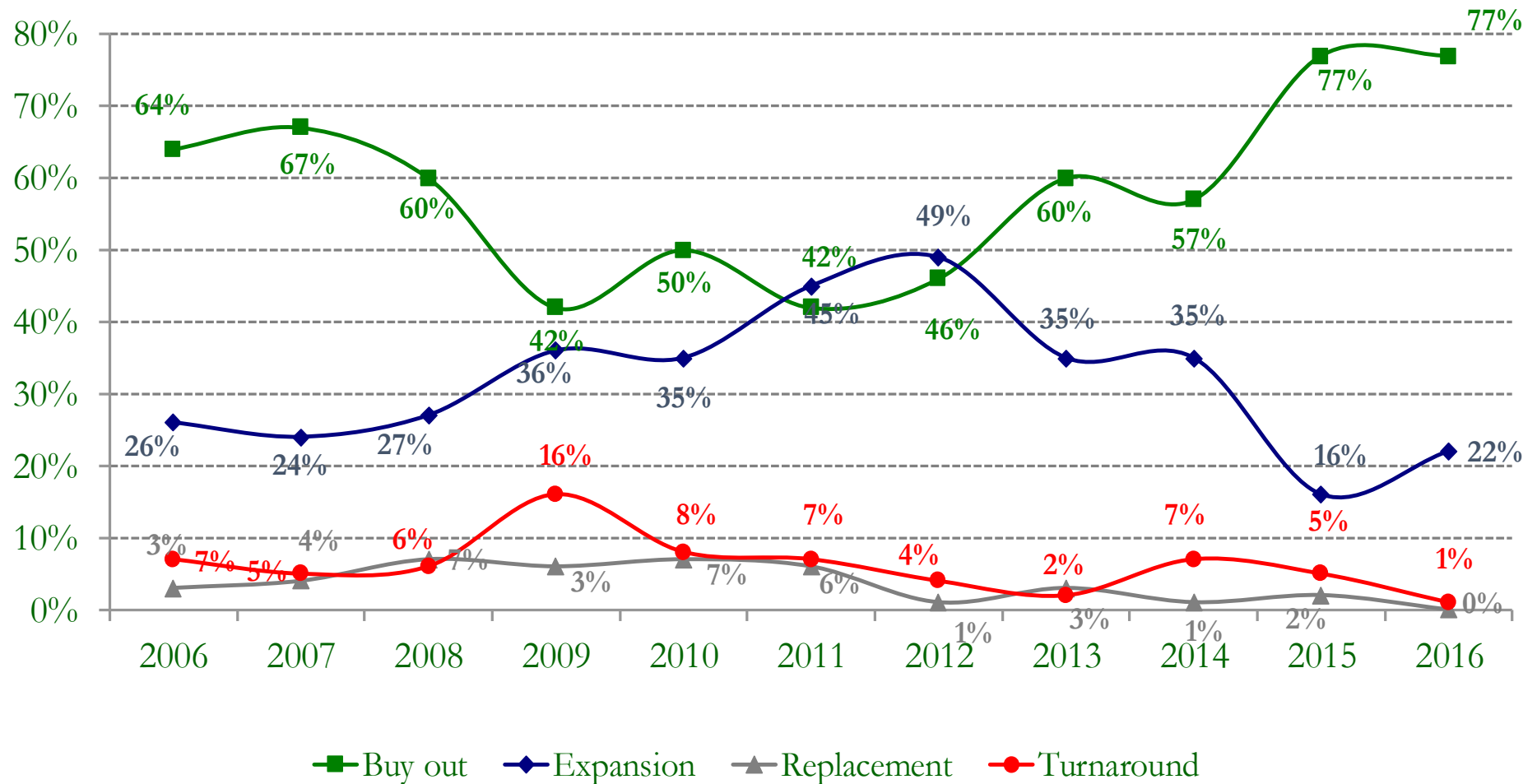


Francesco Bollazzi
Milano, 8 maggio 2017

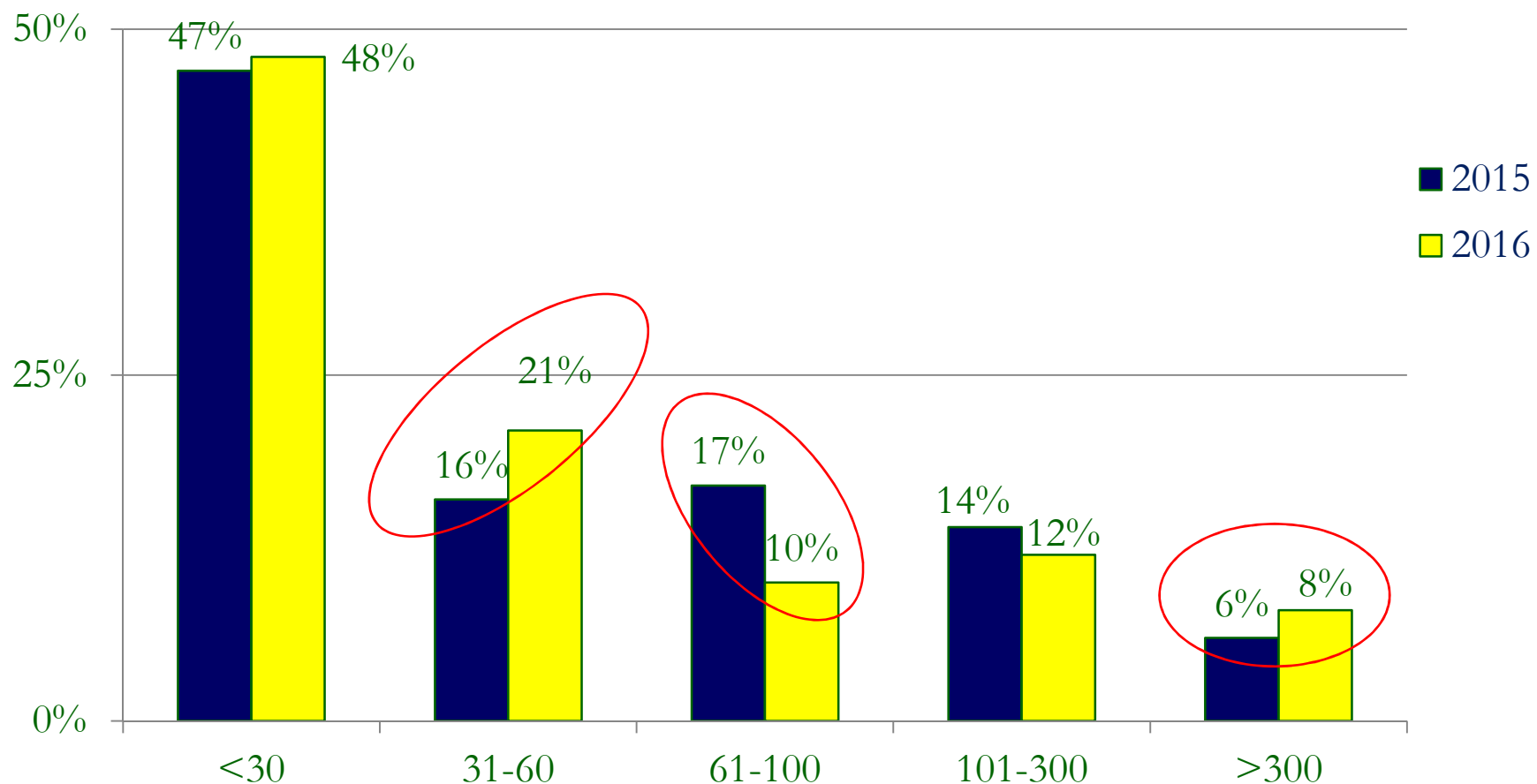
ITALIA 2006-2016: ATTIVITÀ DI INVESTIMENTO



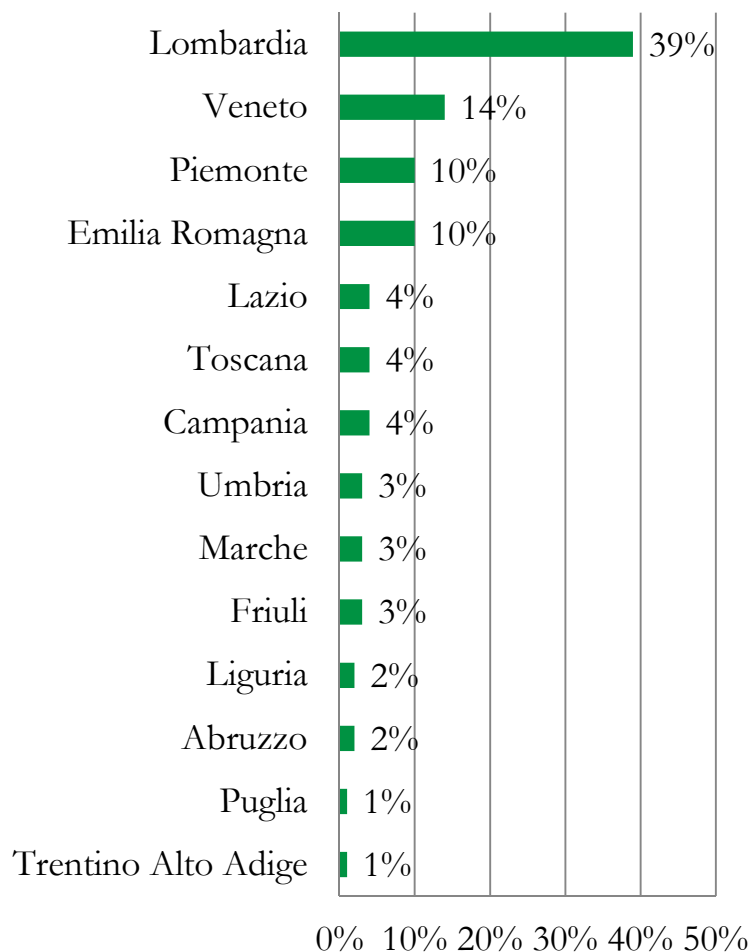
ITALIA 2006-2016: TIPOLOGIE DI INVESTIMENTO



ITALIA 2016: DIMENSIONE DELLE TARGET PER FATTURATO



ITALIA: GEOGRAFIA DEL MERCATO



2016

Lombardia	554
Emilia Romagna	204
Veneto	154
Piemonte	132
Toscana	78
Lazio	67
Friuli	56
Liguria	41
Marche	37
Campania	34
Umbria	16
Trentino Alto Adige	15
Abruzzo	14
Puglia	10
Sicilia	10
Calabria	3
Sardegna	3
Molise	1
Basilicata	1

2000 - 2016

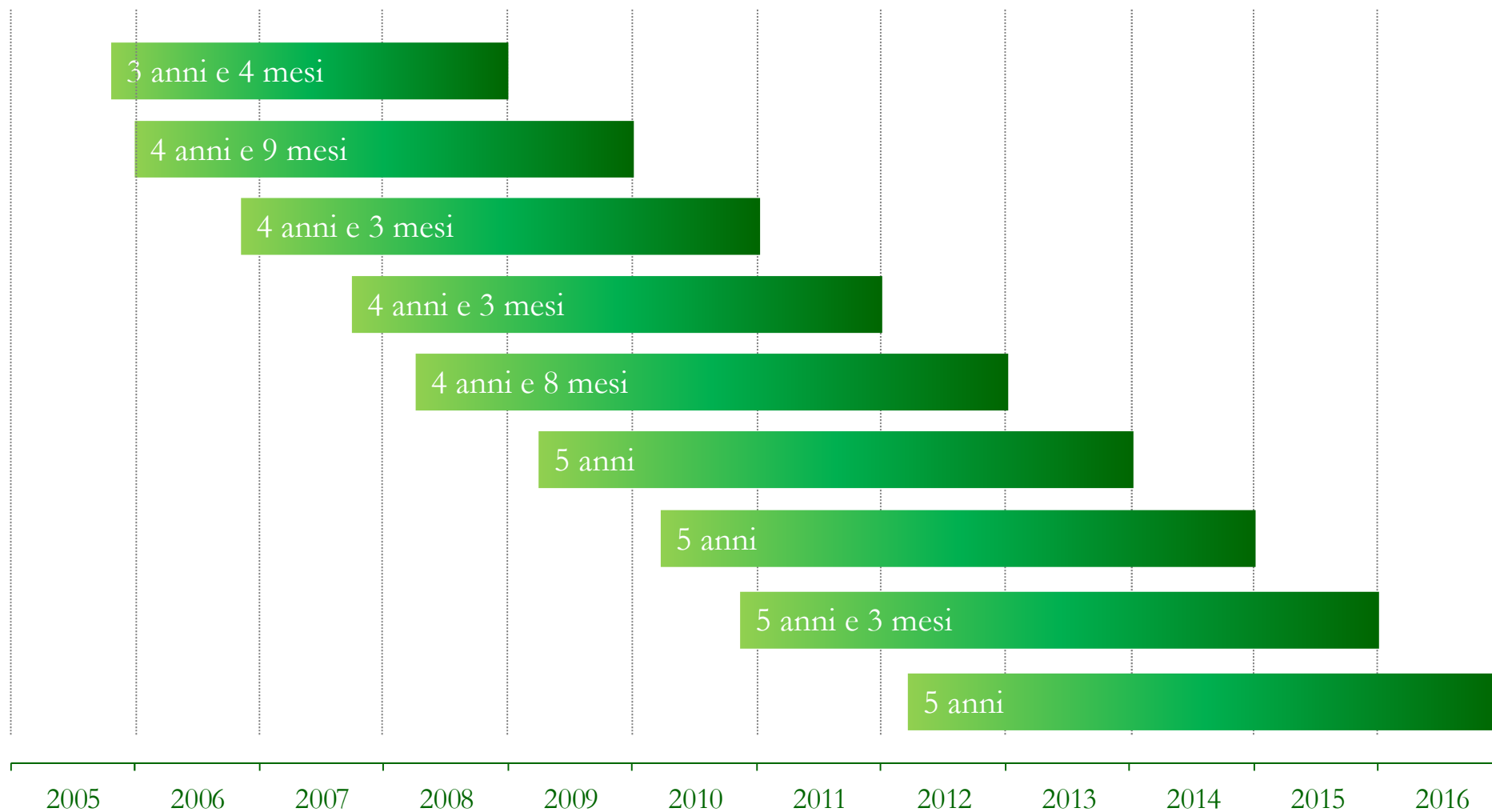
ITALIA 2014-2016: PROFILO MEDIO DELL'INVESTIMENTO

	2016	2015	2014
Tipologia d'operazione	Buy out	Buy out	Buy out
Ammontare investito (Mln €)	19,5	24,9	27,0
Quota acquisita	77%	85%	67%
Deal origination	Family & Private	Family & Private	Family & Private
Regione	Lombardia	Lombardia	Lombardia
Settore	Prodotti industriali	Prodotti industriali	Prodotti industriali
Volume dei ricavi (Mln €)	39,8	34,2	54,0
Enterprise Value (Mln €)	81,5	79,6	98,0
EV/EBITDA	7,9x	7,7x	7,1x

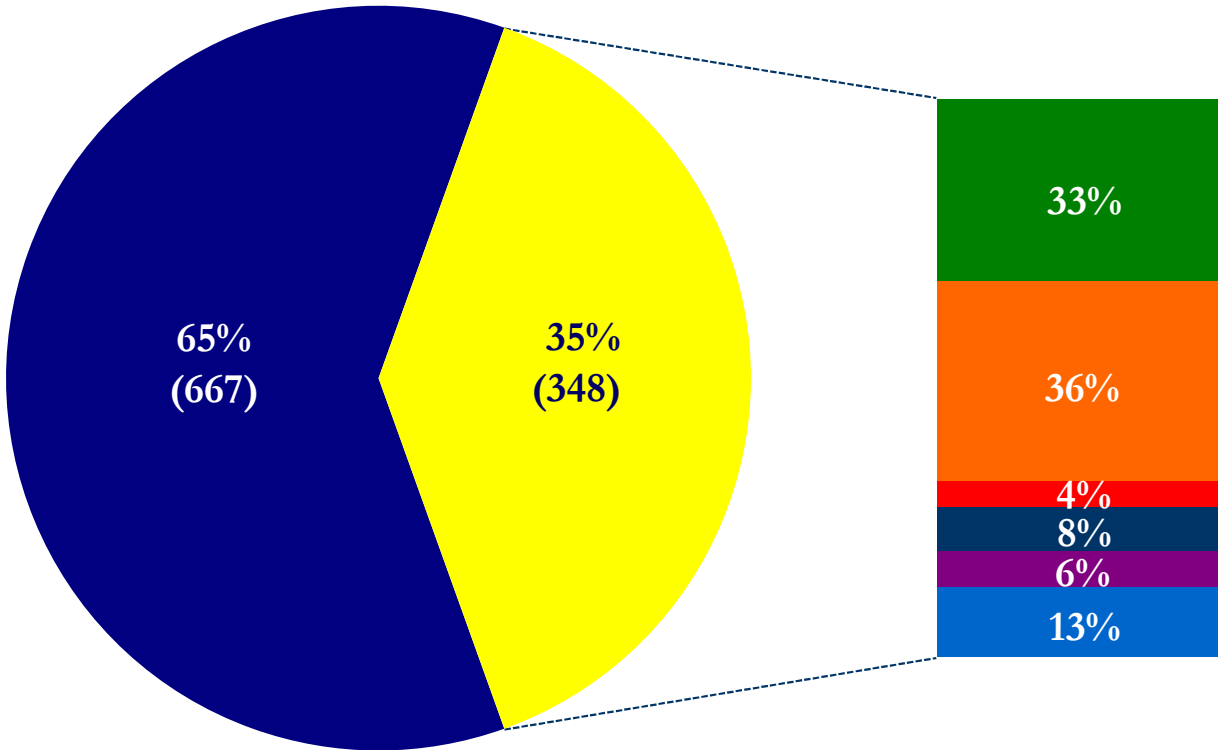
ITALIA 2006-2016: EVOLUZIONE DEI DISINVESTIMENTI



«HOLDING PERIOD» MEDIO: EVOLUZIONE

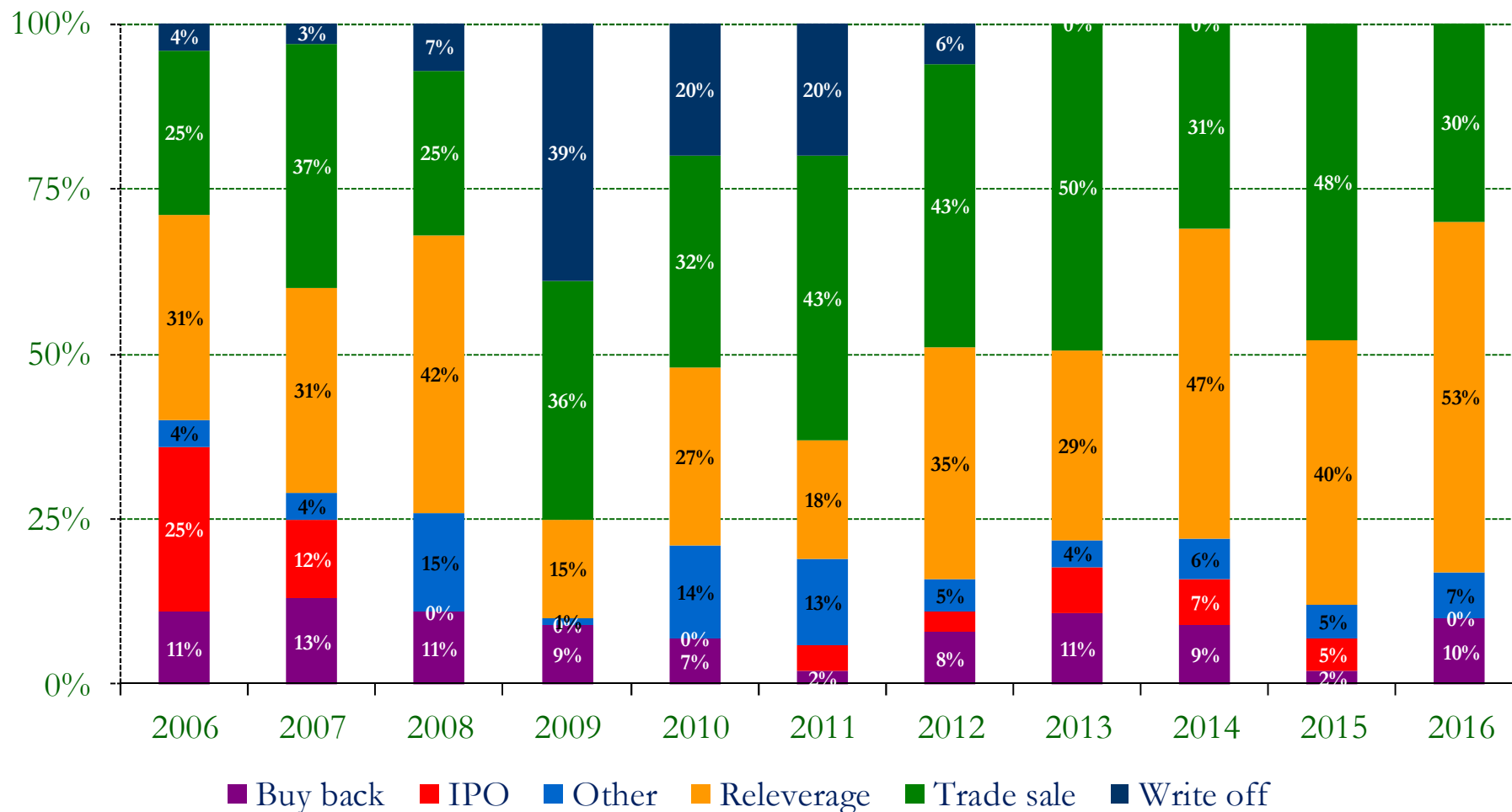


ITALIA 2006-2016: DINAMICA DEL PORTAFOGLIO

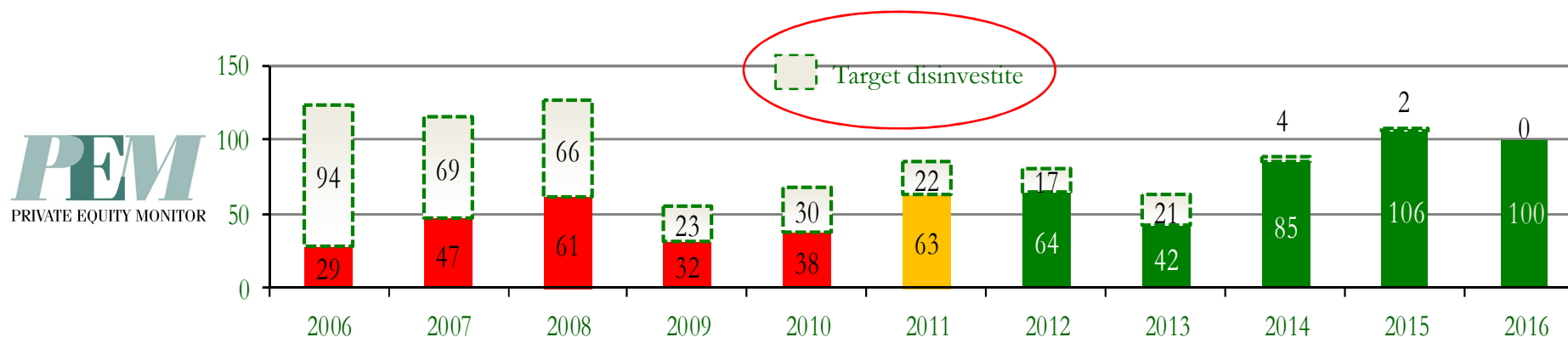


■ In portafoglio
 ■ Disinvestite
 ■ Trade sale
 ■ Releverage
 ■ IPO
 ■ Write off
 ■ Buy back
 ■ Other

ITALIA 2006-2016: EVOLUZIONE DELLE WAY OUT



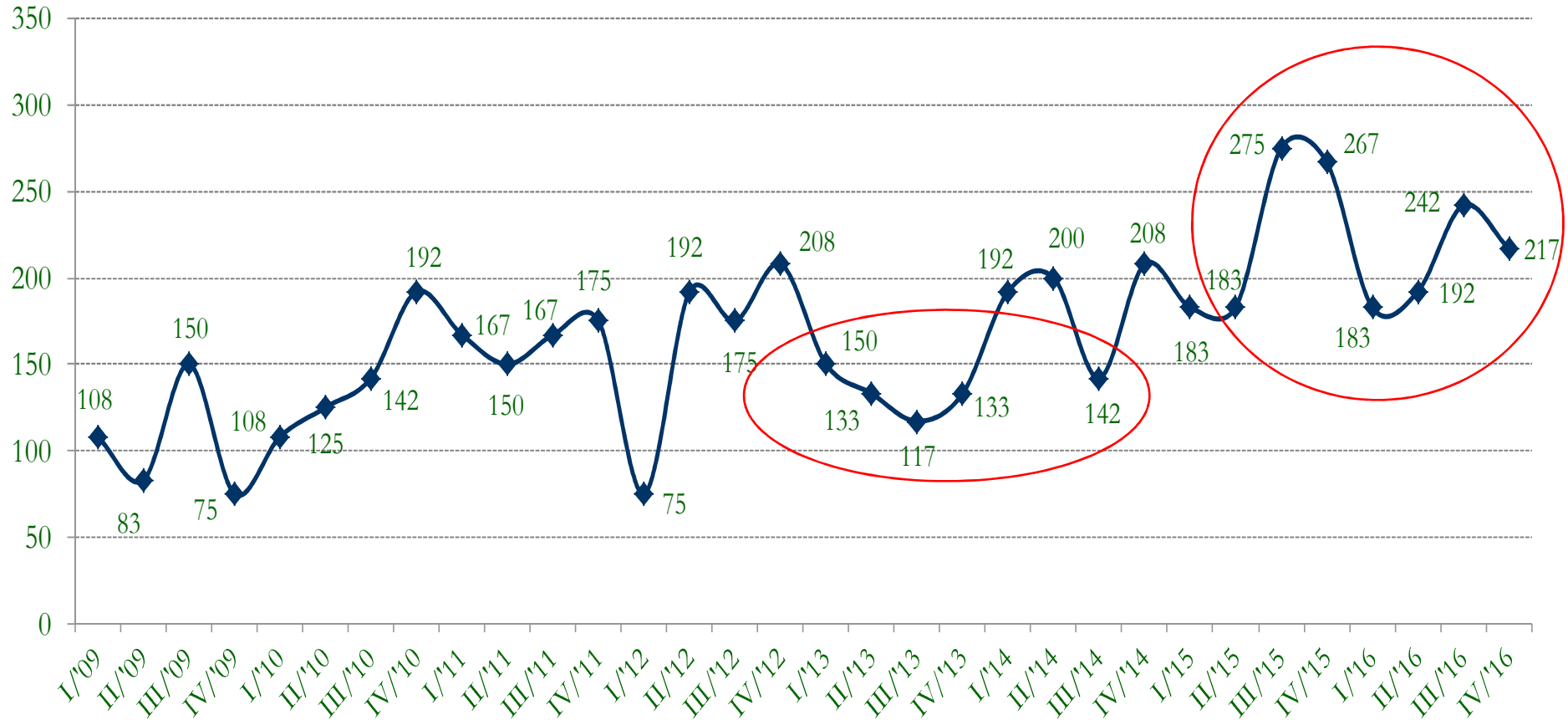
ITALIA 2006-2016: AZIENDE IN PORTAFOGLIO



% MAGGIORANZE	77%	70%	69%	56%	53%	48%	51%	54%	64%	82%	78%
% MINORANZE	23%	30%	31%	44%	47%	52%	49%	46%	36%	18%	22%
MEDIANA EV/EBITDA	6,9	6,7	7,1	5,6	6,9	5,9	7,0	7,0	7,1	7,6	7,9
MAX EV/EBITDA	12,0	18,5	15,0	12,6	14,8	15,7	16,4	9,5	21,0	26,1	36,7
MIN EV/EBITDA	4,0	2,7	4,1	2,8	2,4	3,0	3,8	4,1	3,6	2,8	3,9

PEM-INDEX: TREND INFRANNUALE

Evoluzione del Private Equity Monitor Index



ITALIA 2017 I TRIMESTRE: CONFRONTO TRIENNALE

	I Trim. 2017	I Trim. 2016	I Trim. 2015
Numero Deals	26	22	22
PEM Index	217	183	183
Tipologia Operazione	Buy out (50%)	Buy out (63%)	Buy out (85%)

WWW.PRIVATEEQUITYMONITOR.IT

IL DATABASE RISULTA AGGIORNATO AL 24 MARZO 2010

PEM
PRIVATE EQUITY MONITOR

Home | Chi siamo | Database | News | Eventi | Pubblicazioni | Indice PEM-I | Link utili | Contatti

L'osservatorio permanente sul Private equity e Venture capital in Italia
Scopri di più

Accedi al database

Nome utente: _____
Password: _____

Innovativa
modalità di fruizione dei database

Scarica in formato excel i dati di oltre 1.000 operazioni di private equity e venture capital realizzate in Italia tra il 1998 e oggi.

Ricerca (free)

Pay per Data



Abbonati al Database

SOA
applications

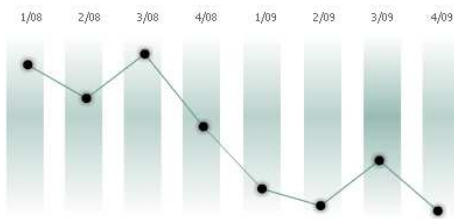
News dal mercato

- 03 Maggio 2010
[Presentazione Rapporto PEM Italia 2009](#)
 - 17 Marzo 2010
[Piemontech investe in due start-up Biotech](#)
- [Altre news >](#)

Le pubblicazioni

Scarica i rapporti

Indice PEM-I



[Vai alla pagina dell'Indice PEM-I >](#)

pem@liuc.it

Database PEM | Database VEM

Società target
ACC X

Investitore
Scegli un investitore

Anno d'investimento
Scegli l'anno di investimento

Tipologia d'operazione
Scegli la tipologia di operazione

Ricerca nel database PEM

Effettua la ricerca scegliendo tra i seguenti parametri

Benvenuto Utente Test
Hai a disposizione 48 crediti

Ricerca ora

Acquista crediti

Download disponibili

Modifica account

Apertura di pem_1268908591.csv

Sei loggato come un utente. Ti ricordiamo che nel caso scaricare i primi 44 record.

È stato scelto di aprire

pem_1268908591.csv
che è un: csv File
da: <http://pem.dex.it>

Che cosa deve fare Firefox con questo file?

Apirlo con Scegli...

Salva file

Da ora in avanti esegui questa azione per tutti i file di questo tipo.

Annulla OK

Il download partirà tra alcuni secondi
Ritrovato il file disponibile per il download nella sezione "Download disponibili" per 24 ore.

Comparirà una finestra con indicato il nome del file di Excel. Cliccare sul bottone OK per salvare il file.

Dataexpert

RAPPORTO PRIVATE EQUITY MONITOR - PEM[®] ITALIA 2016

GRAZIE DELL'ATTENZIONE!

Francesco Bollazzi

Milano, 8 maggio 2017