

RAPPORTO PRIVATE EQUITY MONITOR - PEM[®] ITALIA 2019

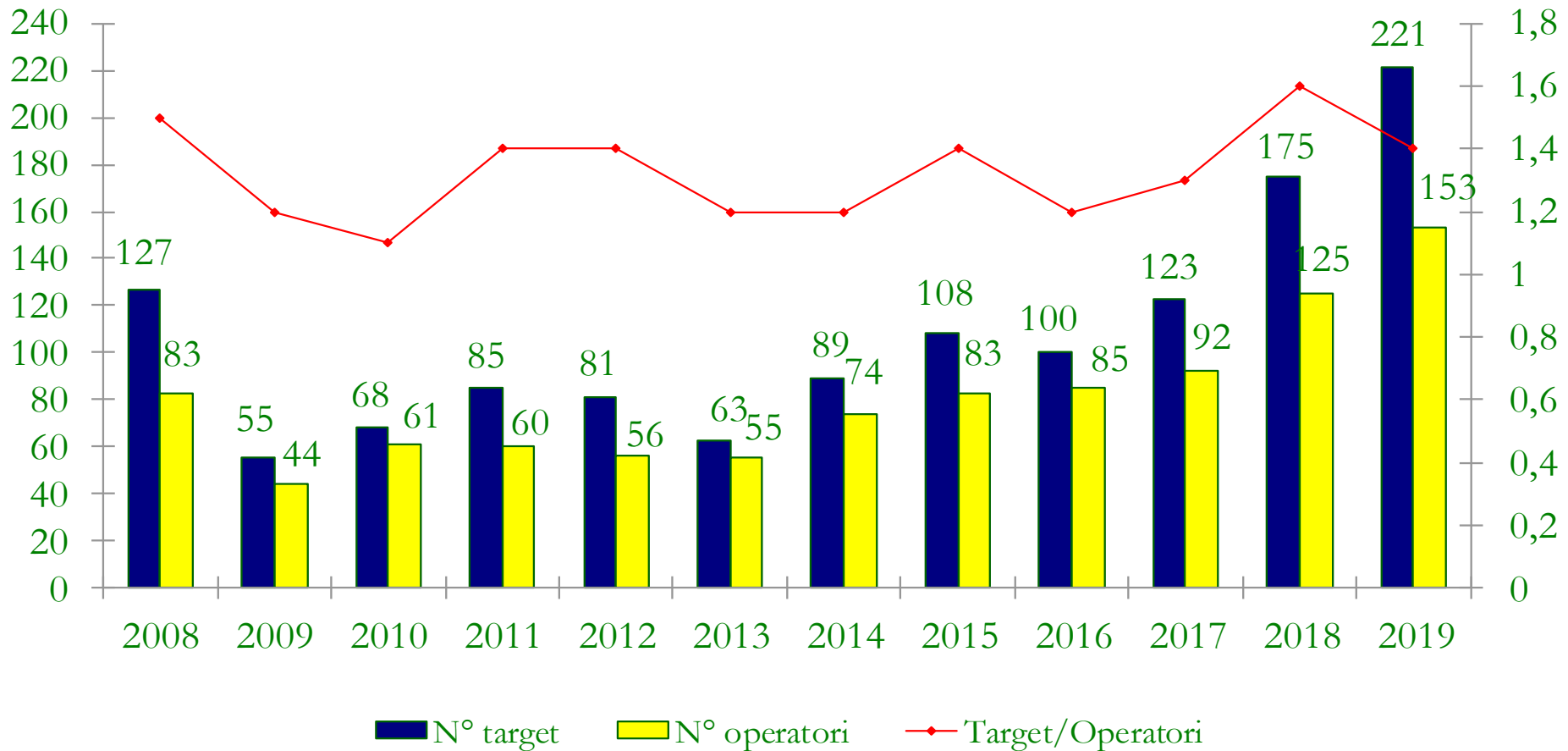
PEM
PRIVATE EQUITY MONITOR[®]



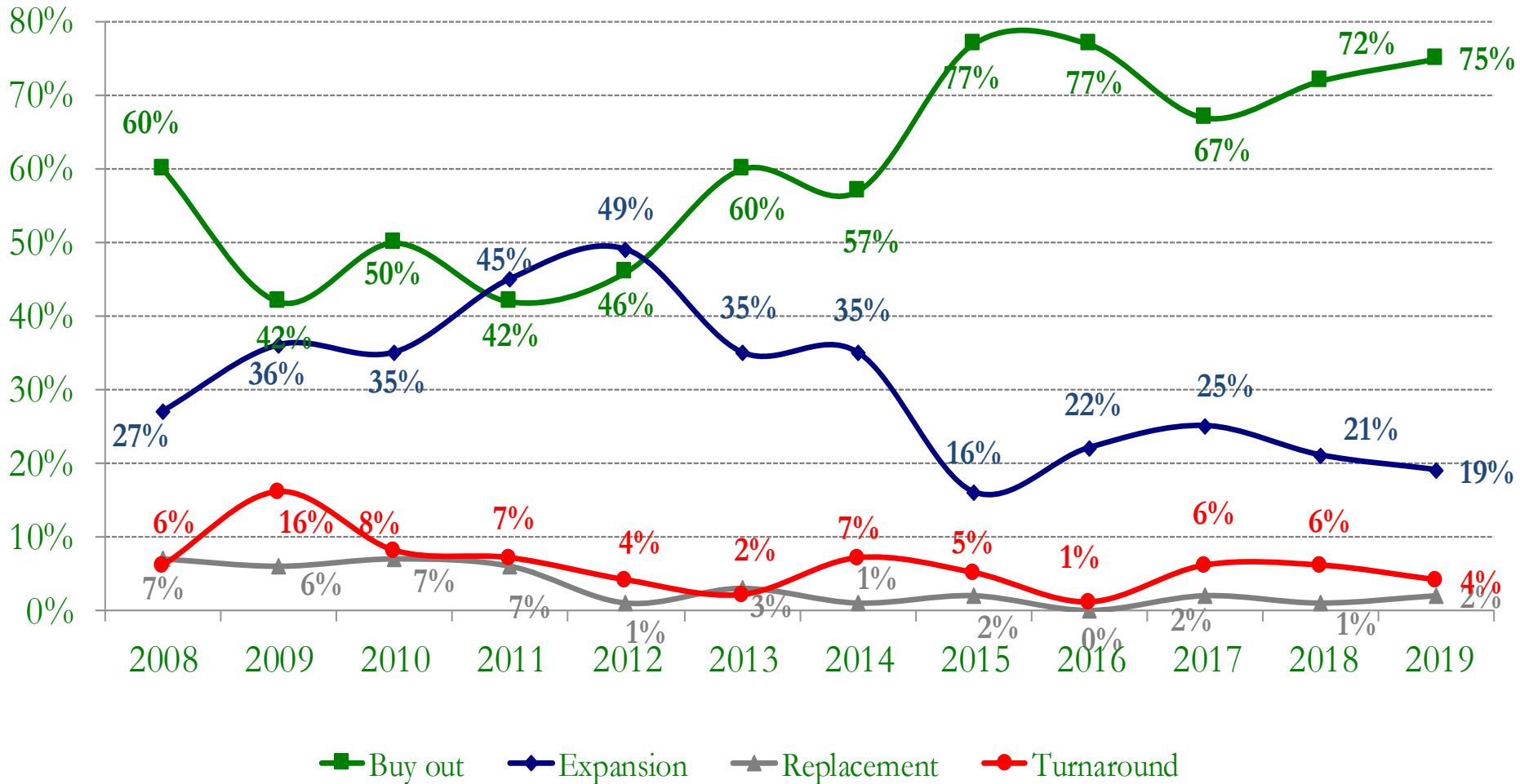
Francesco Bollazzi

Milano, 23 settembre 2020

ITALIA 2008-2019: ATTIVITÀ DI INVESTIMENTO

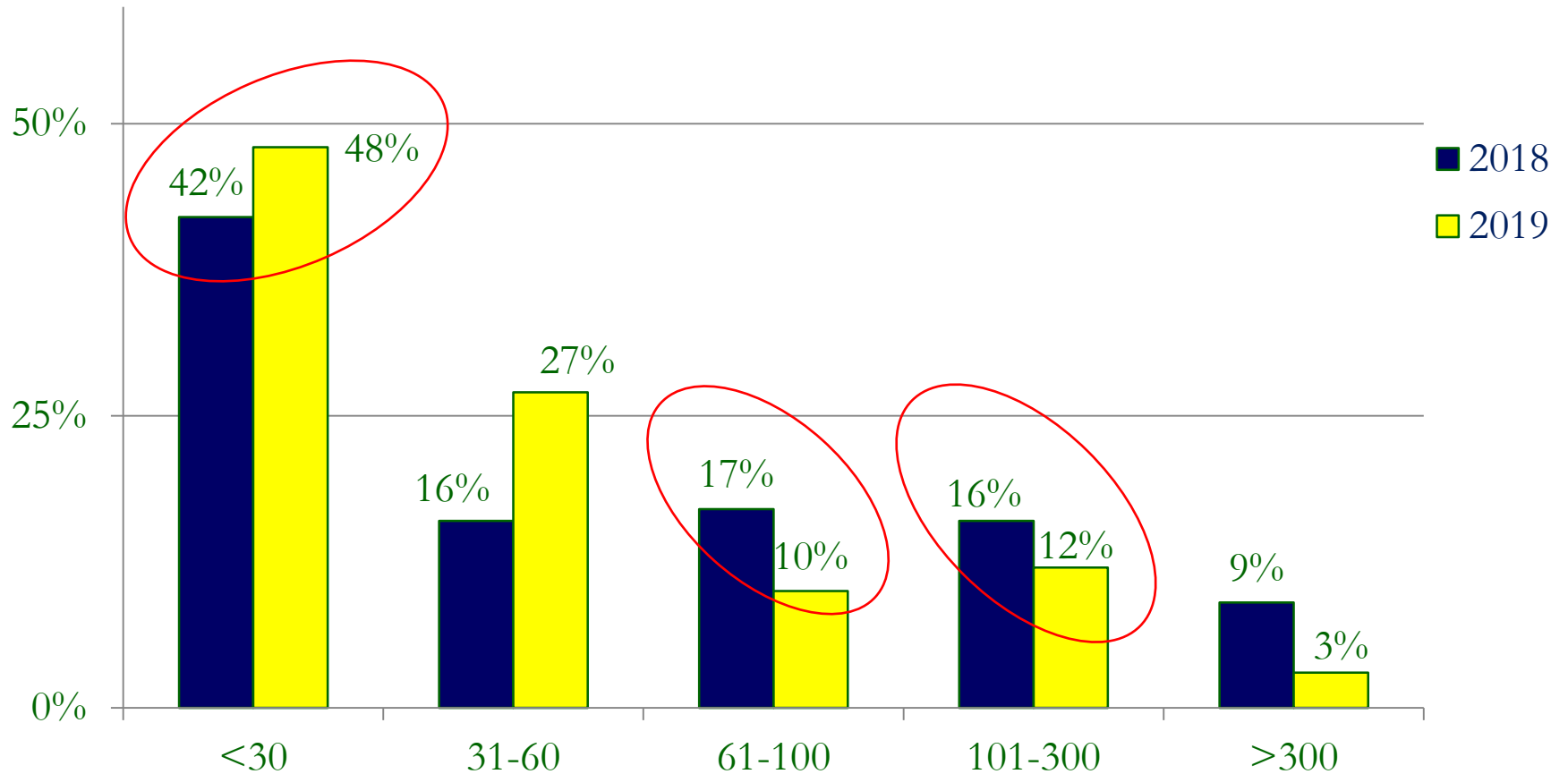


ITALIA 2008-2019: TIPOLOGIE DI INVESTIMENTO

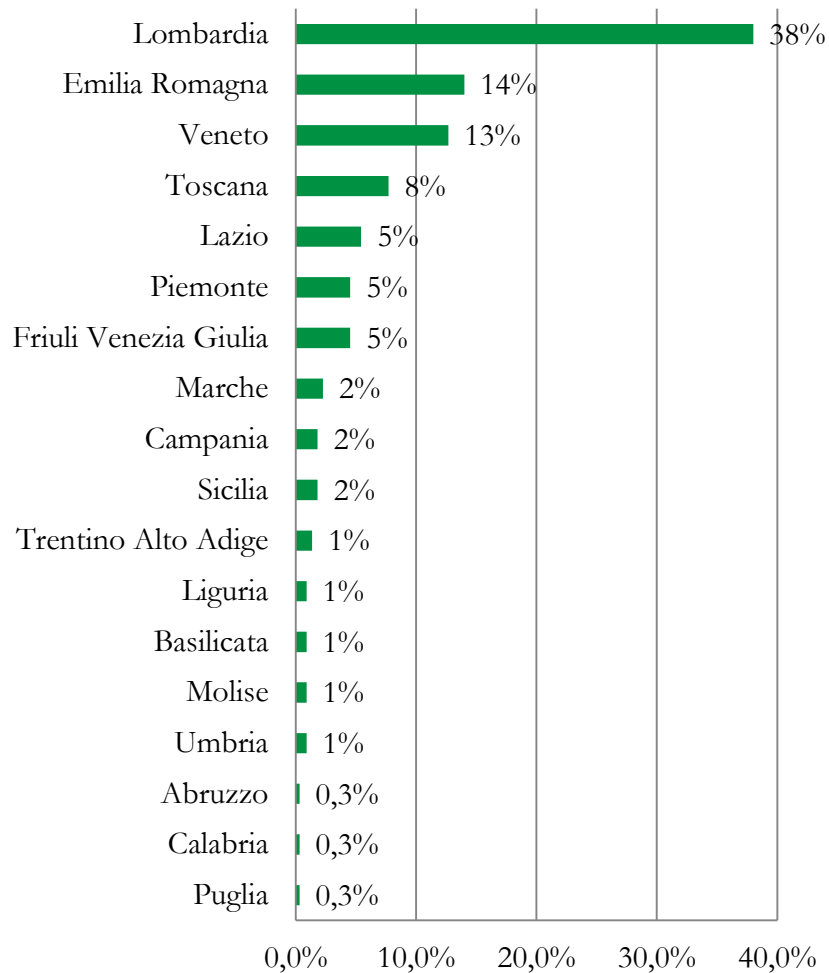


ITALIA 2019:

DIMENSIONE DELLE TARGET PER FATTURATO



ITALIA 2019: GEOGRAFIA DEL MERCATO



Lombardia	740
Emilia Romagna	289
Veneto	226
Piemonte	171
Toscana	110
Lazio	97
Friuli Venezia Giulia	74
Liguria	53
Marche	47
Campania	41
Trentino Alto Adige	20
Umbria	18
Puglia	17
Sicilia	16
Abruzzo	15
Sardegna	5
Calabria	4
Basilicata	4
Molise	3

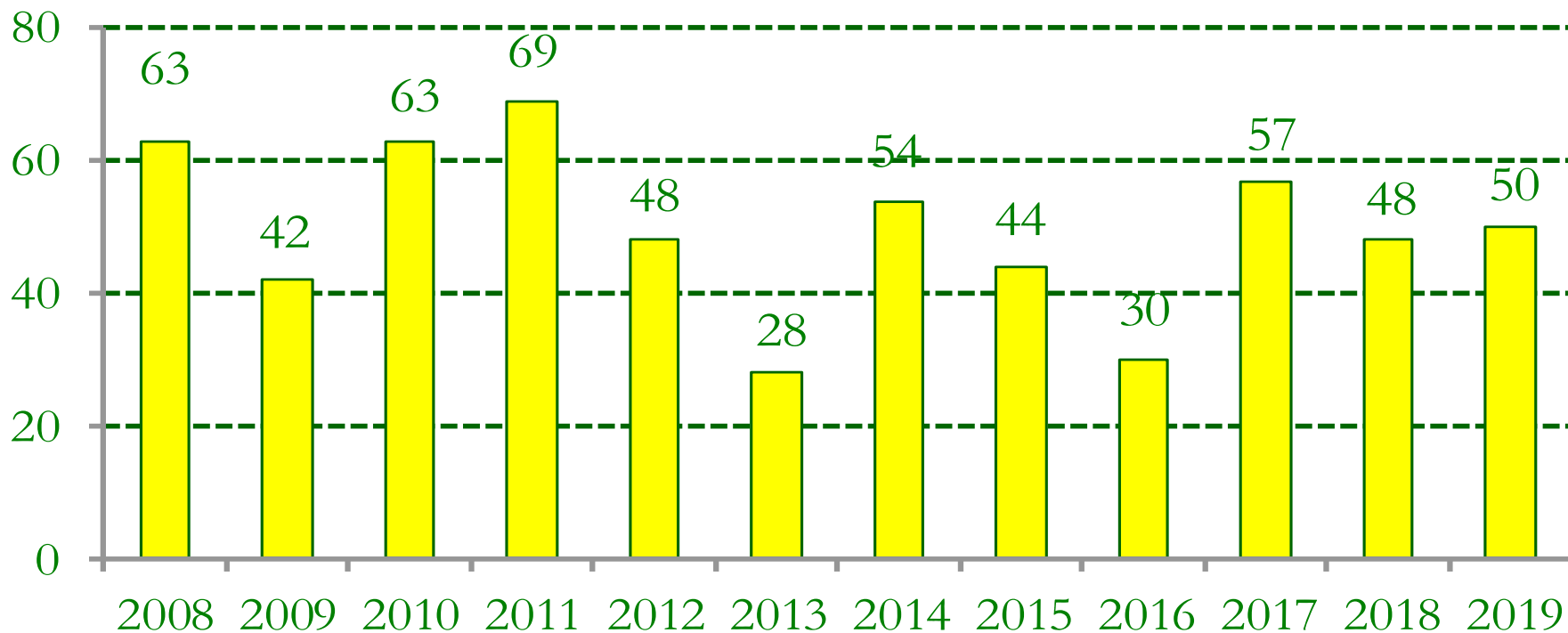
2019

2000 - 2019

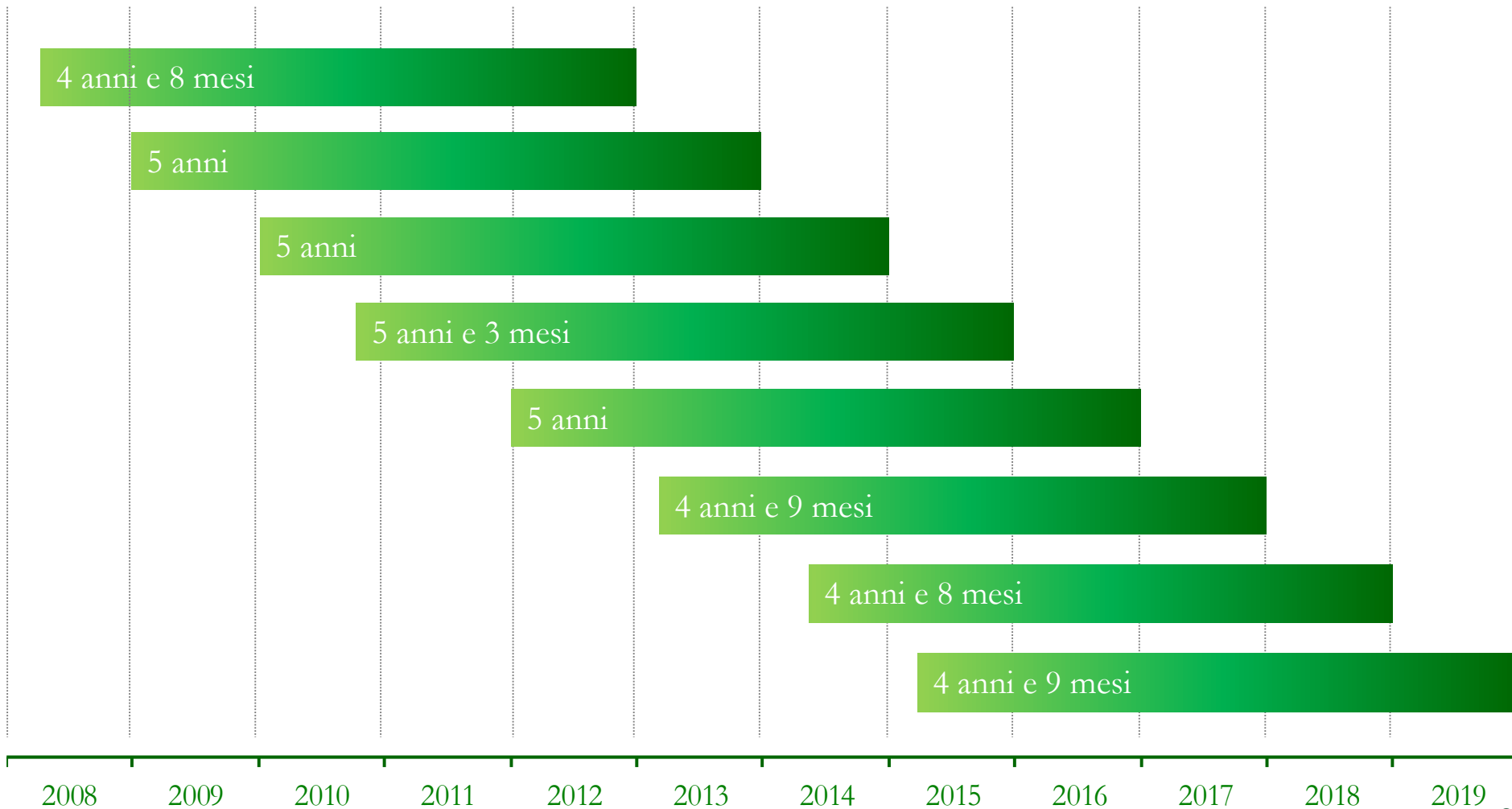
ITALIA 2017-2019: PROFILO MEDIO DELL'INVESTIMENTO

	2019	2018	2017
Tipologia d'operazione	Buy Out	Buy Out	Buy out
Ammontare investito (Mln €)	27,5	32,0	30,3
Quota acquisita	77%	74%	74%
Deal origination	Family & Private	Family & Private	Family & Private
Regione	Lombardia	Lombardia	Lombardia
Settore	Prodotti industriali	Prodotti industriali	Prodotti industriali
Volume dei ricavi (Mln €)	35,6	44,5	41,7
Enterprise Value (Mln €)	74,6	95,5	90,1
EV/EBITDA	9,1x	10,1x	9,2x

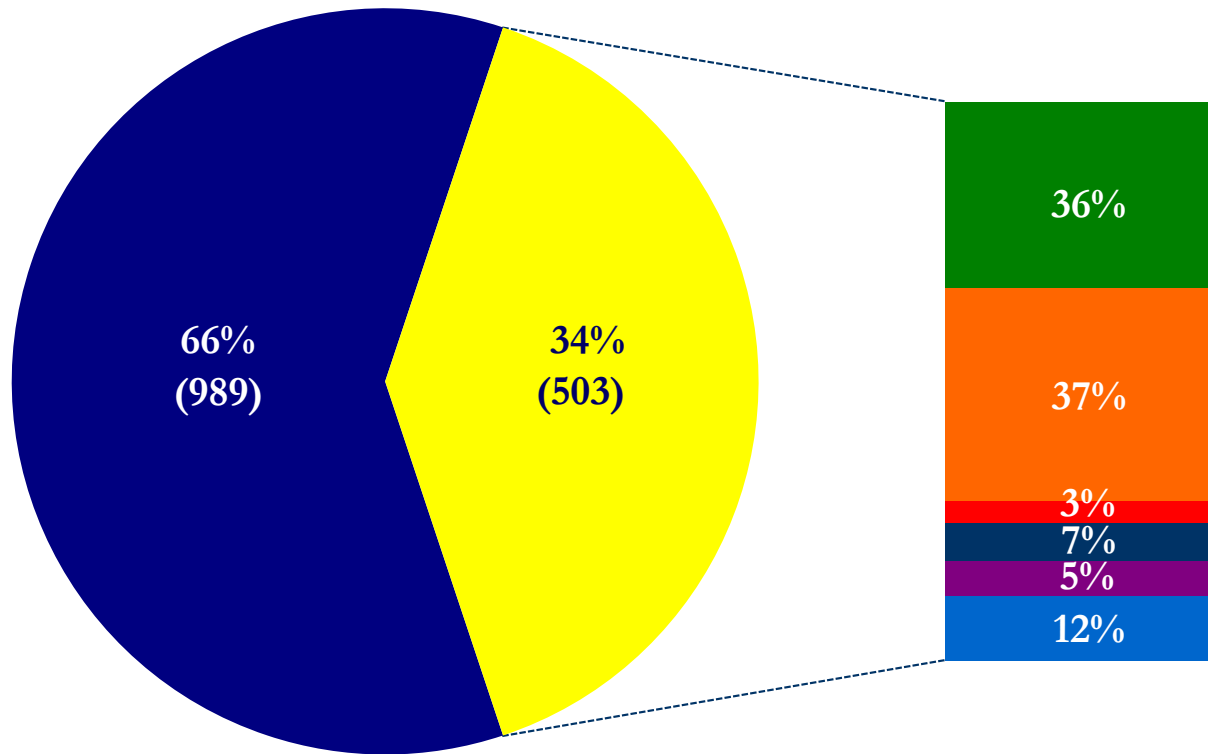
ITALIA 2008-2019: EVOLUZIONE DEI DISINVESTIMENTI



«HOLDING PERIOD» MEDIO: EVOLUZIONE

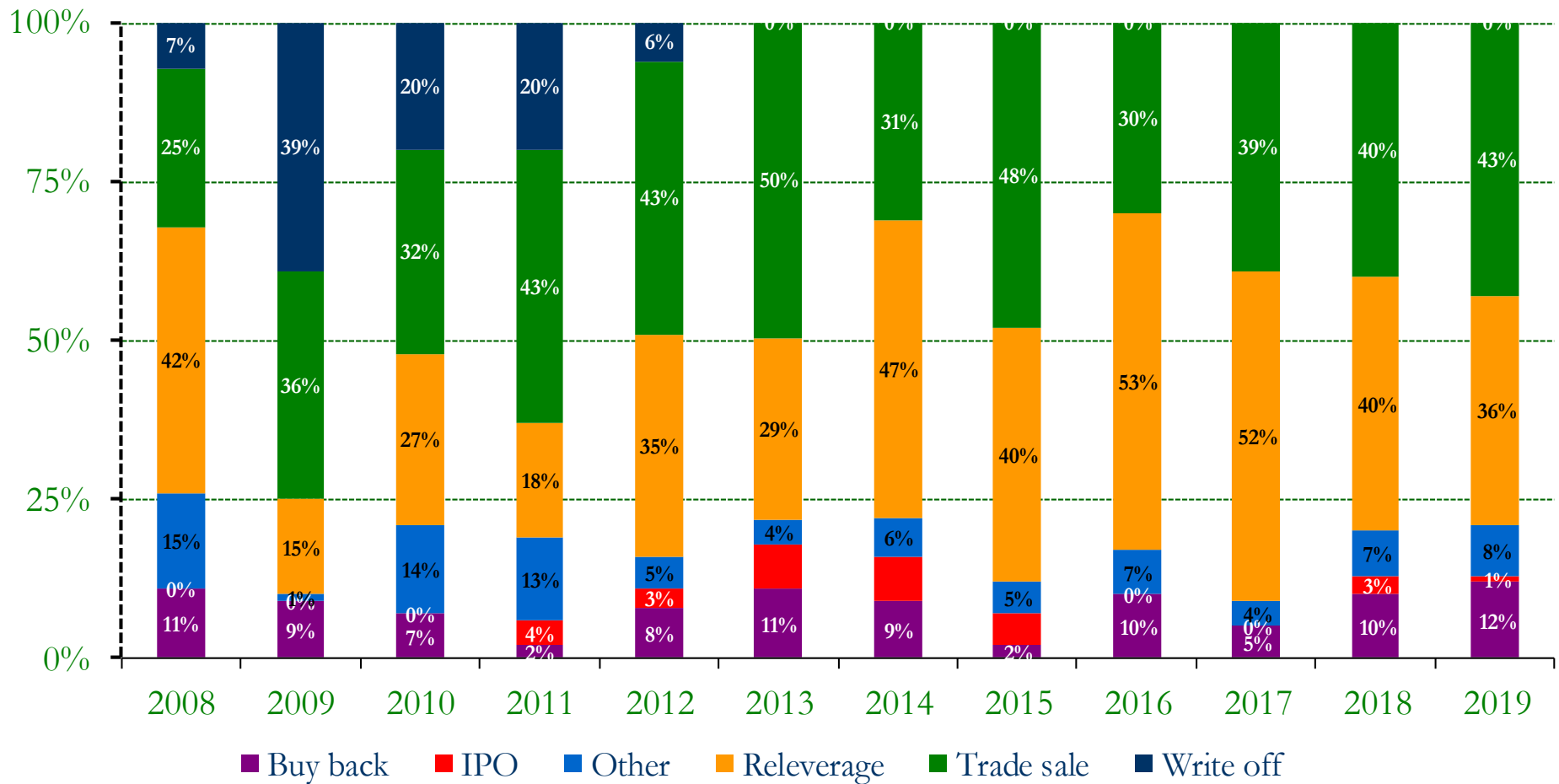


ITALIA 2008-2019: DINAMICA DEL PORTAFOGLIO



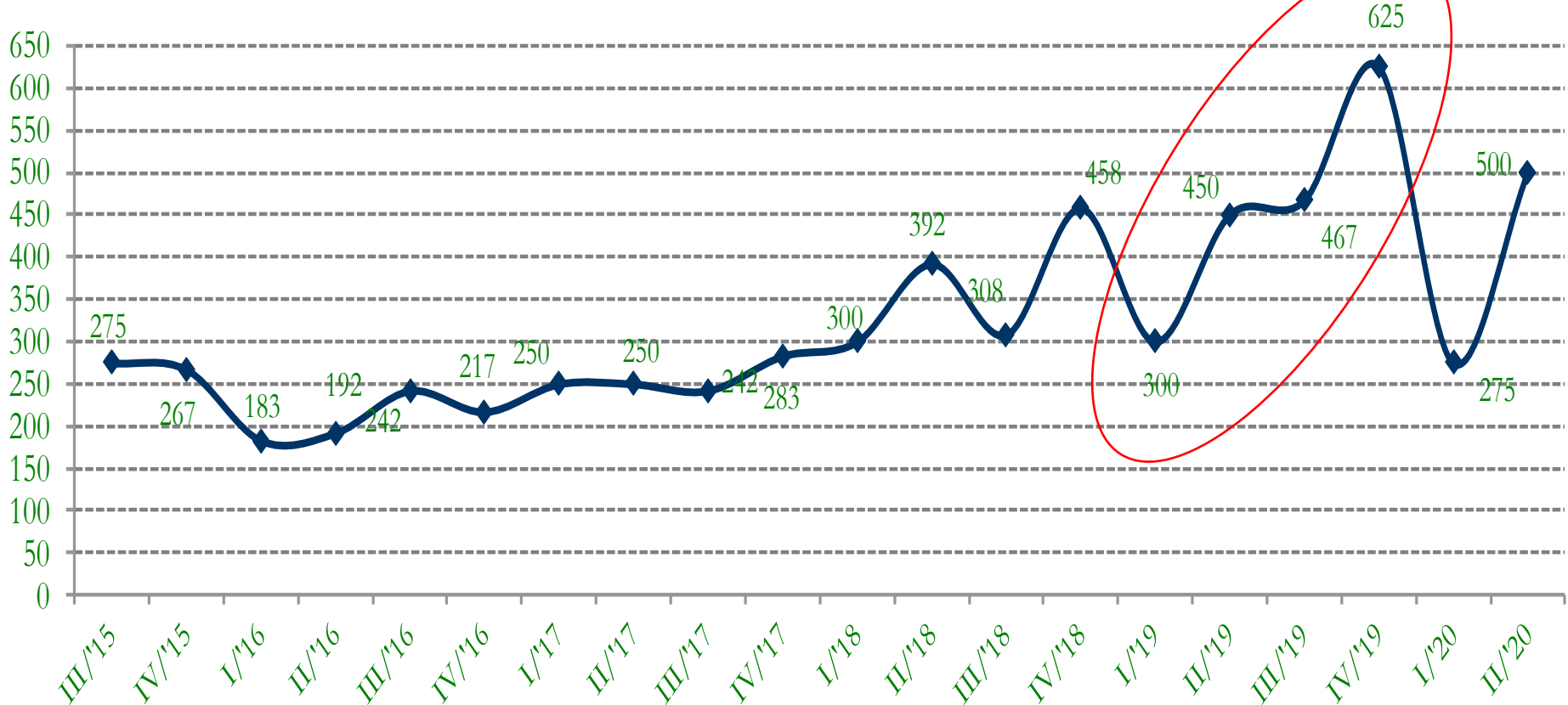
■ In portafoglio
 ■ Disinvestite
 ■ Trade sale
 ■ Releverage
 ■ IPO
 ■ Write off
 ■ Buy back
 ■ Other

ITALIA 2008-2019: EVOLUZIONE DELLE WAY OUT



PEM-INDEX: TREND INFRANNUALE

Evoluzione del Private Equity Monitor Index



ITALIA 2020 I SEMESTRE: CONFRONTO CON IL 2019

	I Semestre 2020	I Semestre 2019
Numero Deals	93 <i>(I Trimestre: 33; II Trimestre: 60)</i>	95
Tipologia Operazione	Buy out (80%)	Buy out (69%)
Add-on Deals	42%	24%

WWW.PRIVATEEQUITYMONITOR.IT

IL DATABASE RISULTA AGGIORNATO AL 24 MARZO 2010

PEM
PRIVATE EQUITY MONITOR

Home | Chi siamo | I database | News | Eventi | Pubblicazioni | Indice PEM-I | Link utili | Contatti

L'osservatorio permanente sul Private equity e Venture capital in Italia

Scopri di più

Accedi al database ?

Nome utente:

Password:

Innovativa modalità di fruizione dei database

Scarica in formato excel i dati di oltre 1.000 operazioni di private equity e venture capital realizzate in Italia tra il 1998 e oggi.

Abbonati al Database



SOA applications

News dal mercato

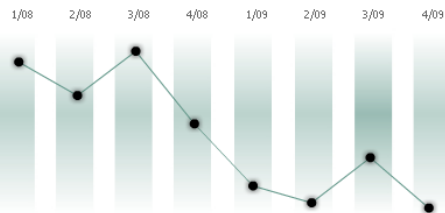
- 03 Maggio 2010
Presentazione Rapporto PEM Italia 2009
- 17 Marzo 2010
Piemontech investe in due start-up Biotech

[Altre news >>](#)

Le pubblicazioni

Scarica i rapporti

Indice PEM-I



[Vai alla pagina dell'Indice PEM-I >>](#)

Database PEM Database VEM

Società target
ACCX

Investitore
Scegli un investitore

Anno d'investimento
Scegli l'anno di investimento

Tipologia d'operazione
Scegli la tipologia di operazione

Ricerca nel database PEM

Effettua la ricerca scegliendo tra i seguenti parametri

Apertura di pem_1268908591.csv

È stato scelto di aprire pem_1268908591.csv che è un: csv File da: http://pem.dex.it

Che cosa deve fare Firefox con questo file?

Apirlo con Scegli...

Salva file

Da ora in avanti esegui questa azione per tutti i file di questo tipo.

Annulla OK

Il download partirà tra alcuni secondi
Ritrovate il file disponibile per il download nella sezione "Download disponibili" per 24 ore.

Benvenuto Utente Test
Hai a disposizione 48 crediti

Ricerca ora

Acquista crediti

Download disponibili

Modifica account

Dataexpert

Comparerà una finestra con indicato il nome del file di Excel. Cliccare sul bottone OK per salvare il file.

pem@liuc.it

RAPPORTO PRIVATE EQUITY MONITOR - PEM[®] ITALIA 2019

GRAZIE DELL'ATTENZIONE!

Francesco Bollazzi

Milano, 23 settembre 2020