



UNIVERSITÀ
CARLO
CATTANEO

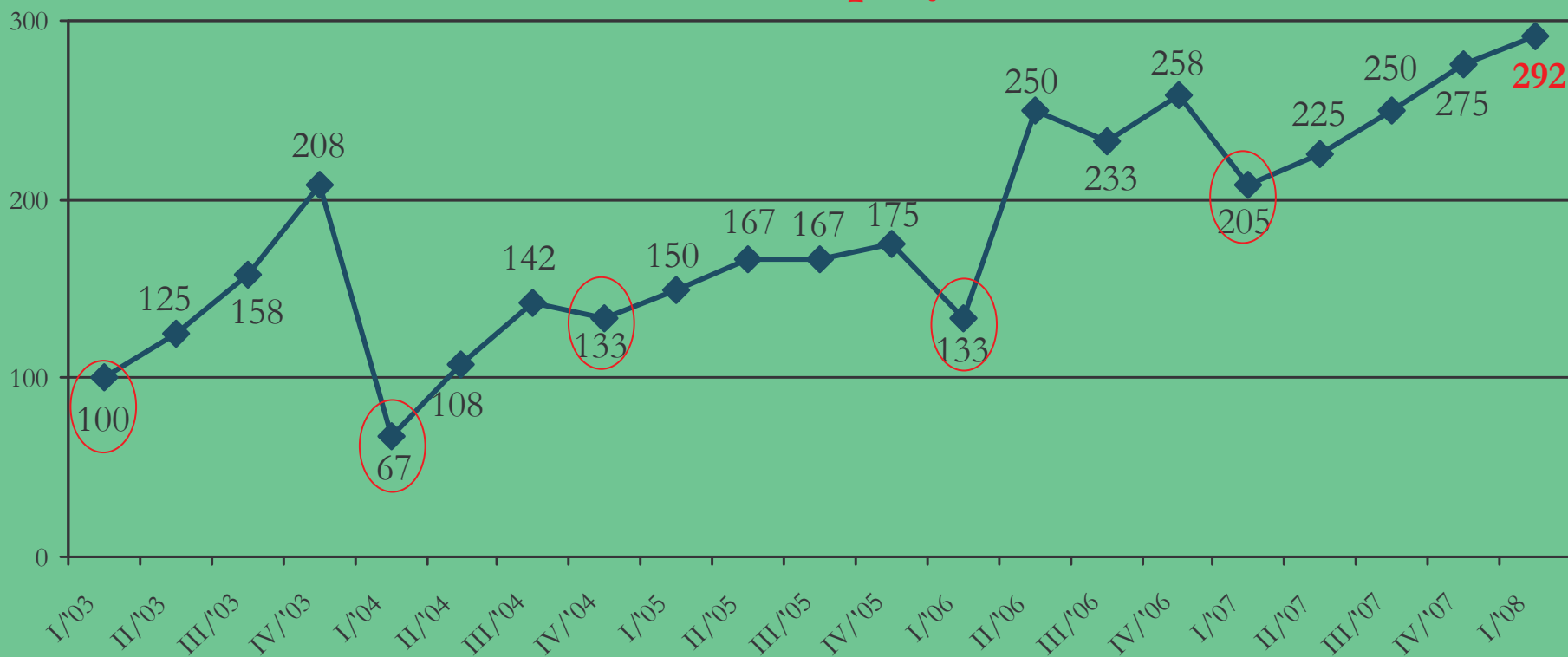


Private Equity 2010: Quale futuro ?

Presentazione Rapporto PEM[®] Italia 2007

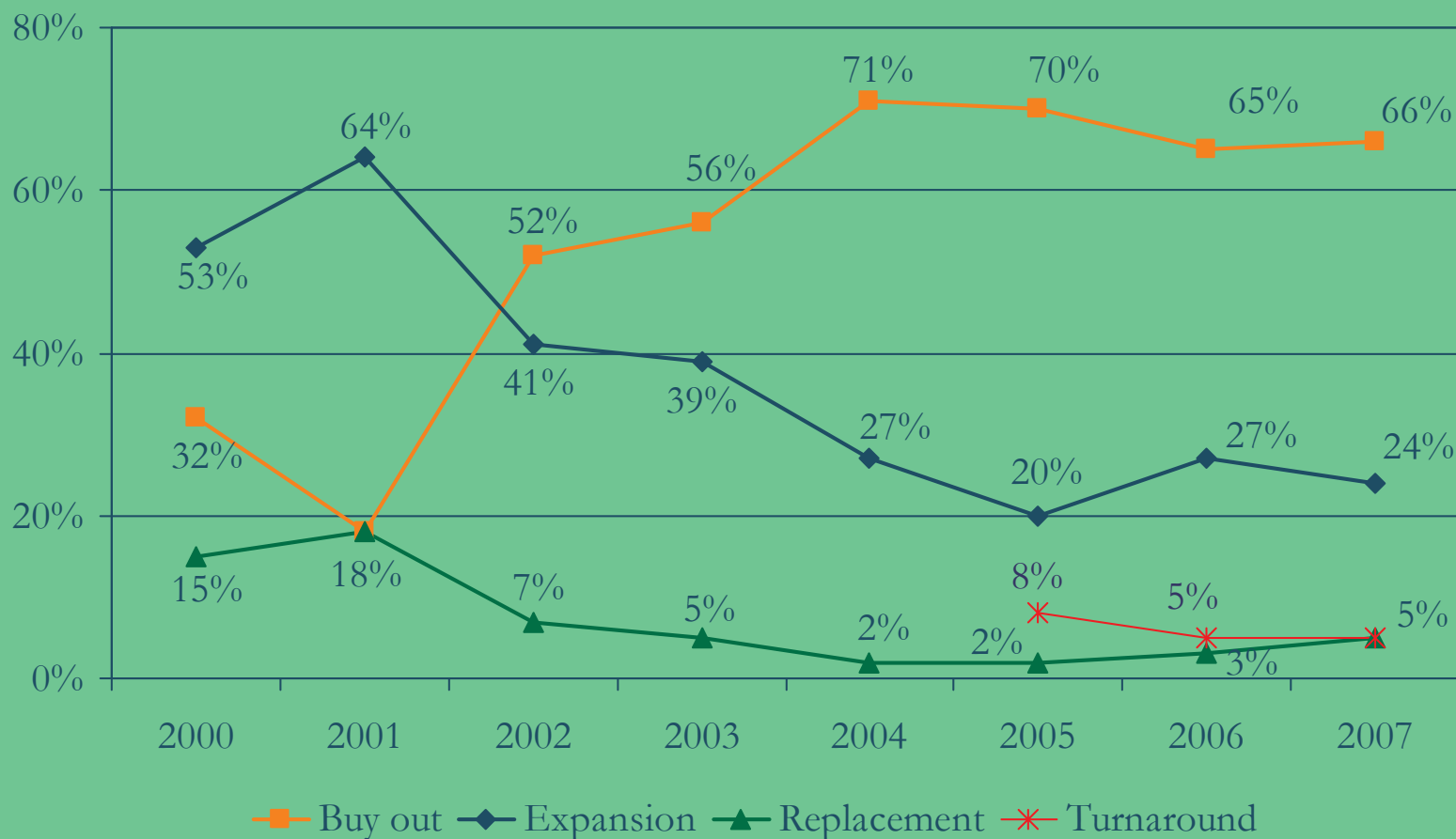
Roberto Del Giudice
Milano, 6 maggio 2008

Il trend del mercato: evoluzione del Private Equity Monitor Index

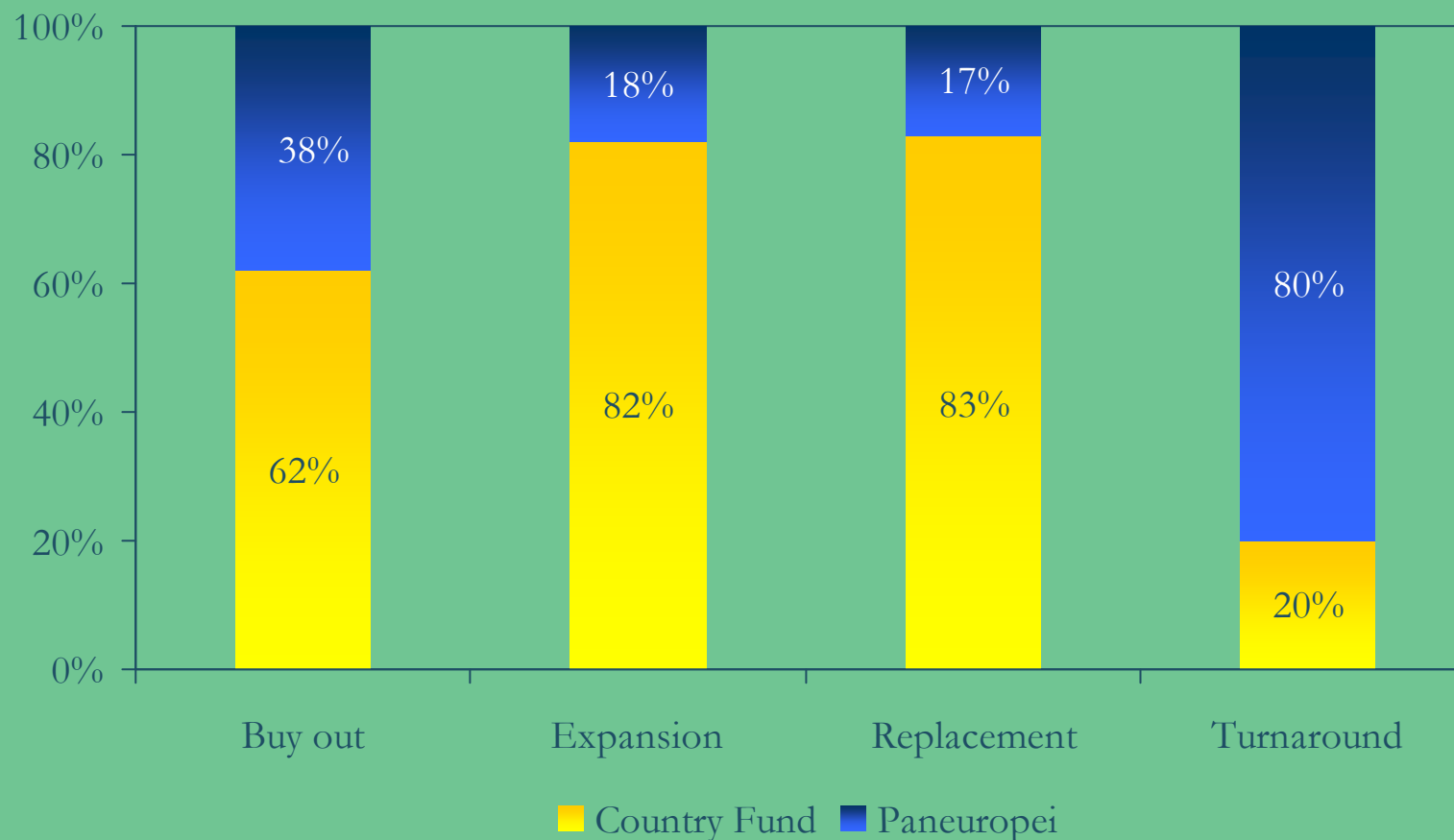


...nel 2007 registrate 117 operazioni e 70 investitori attivi...

Evoluzione dei deals per tipologia d'investimento



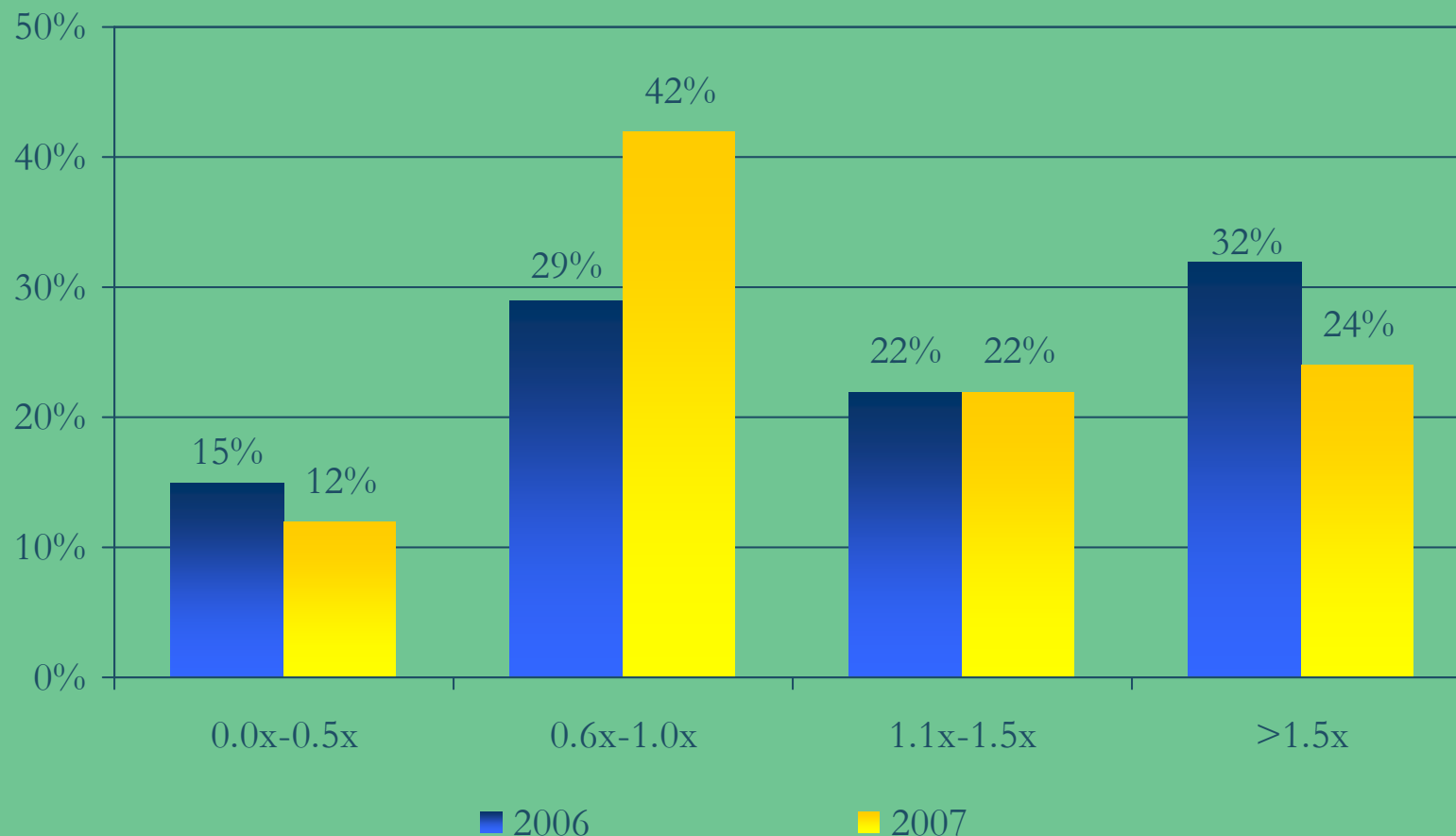
2007: Distribuzione per tipologia d'operazione e di investitore



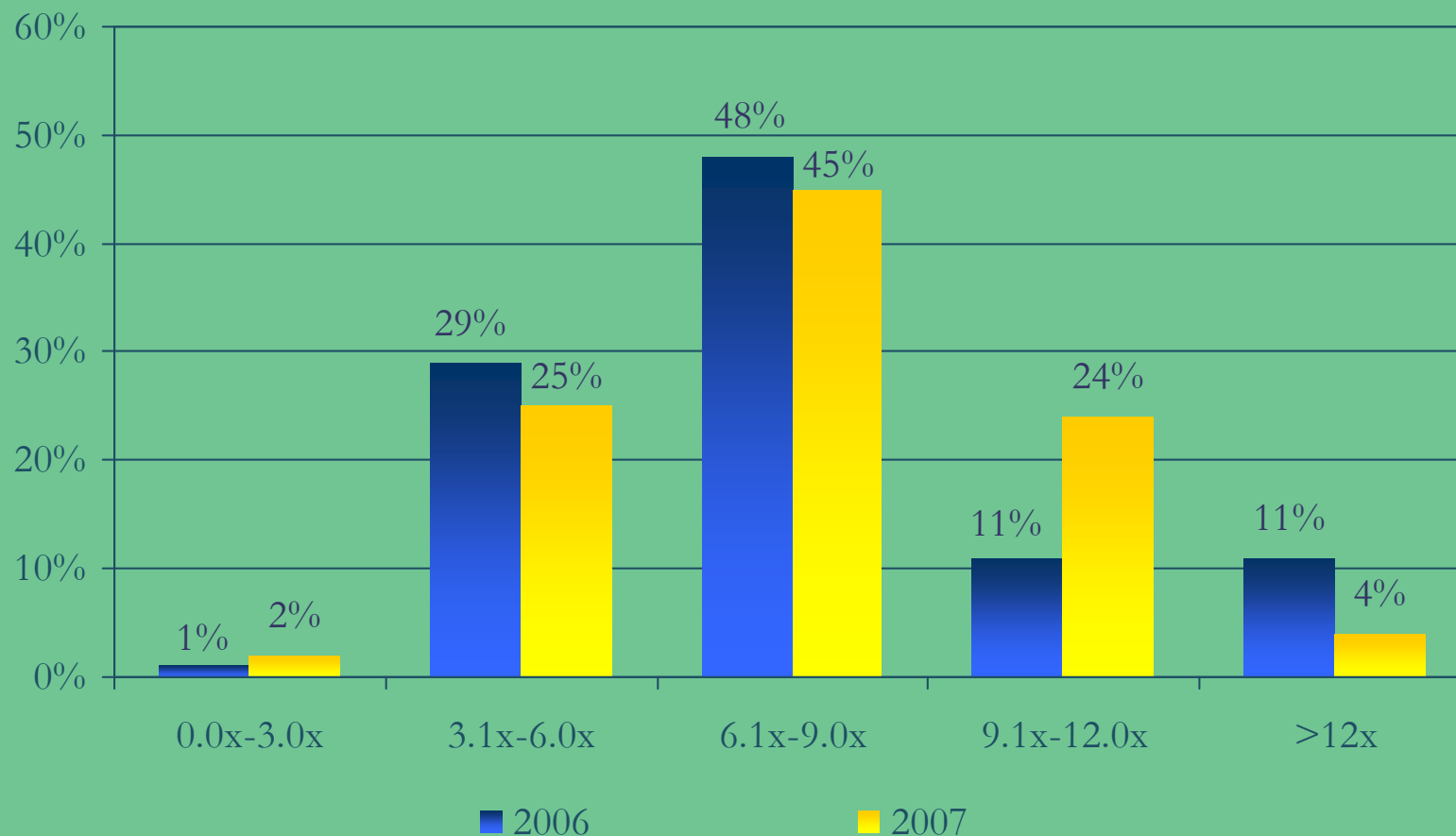
Distribuzione geografica delle operazioni



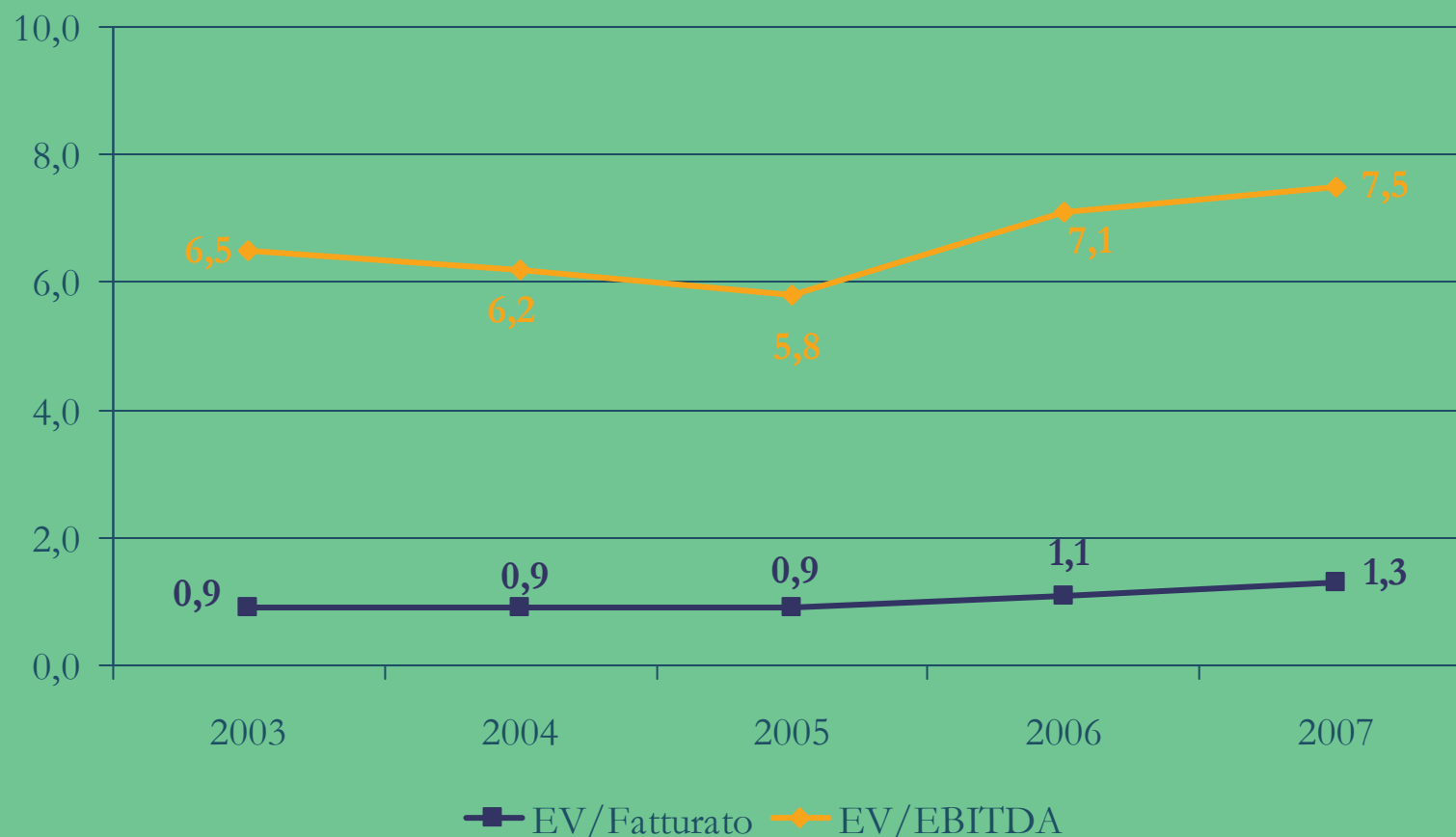
2006-2007: Distribuzione per multiplo EV/Sales



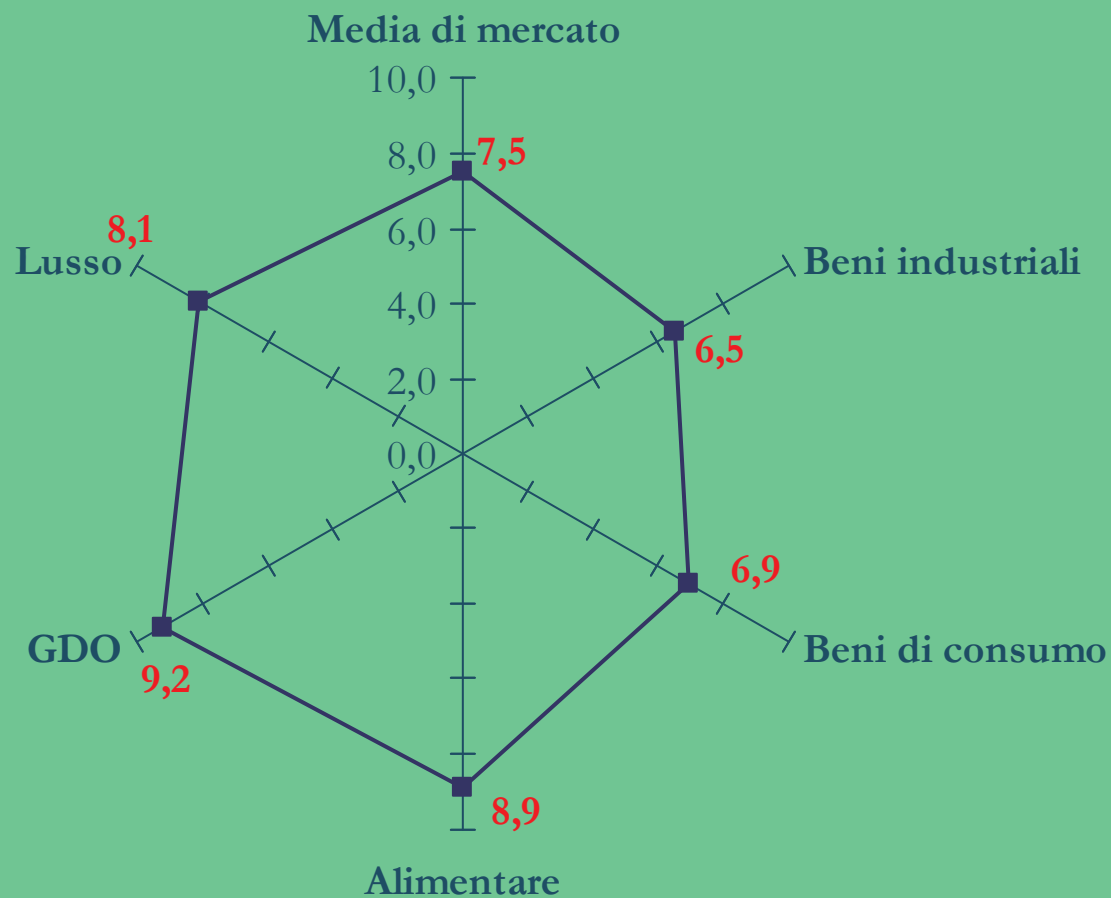
2006-2007: Distribuzione per multiplo EV/EBITDA



2003-2007: Evoluzione dei multipli medi



2007: Il multiplo EV/EBITDA in alcuni settori



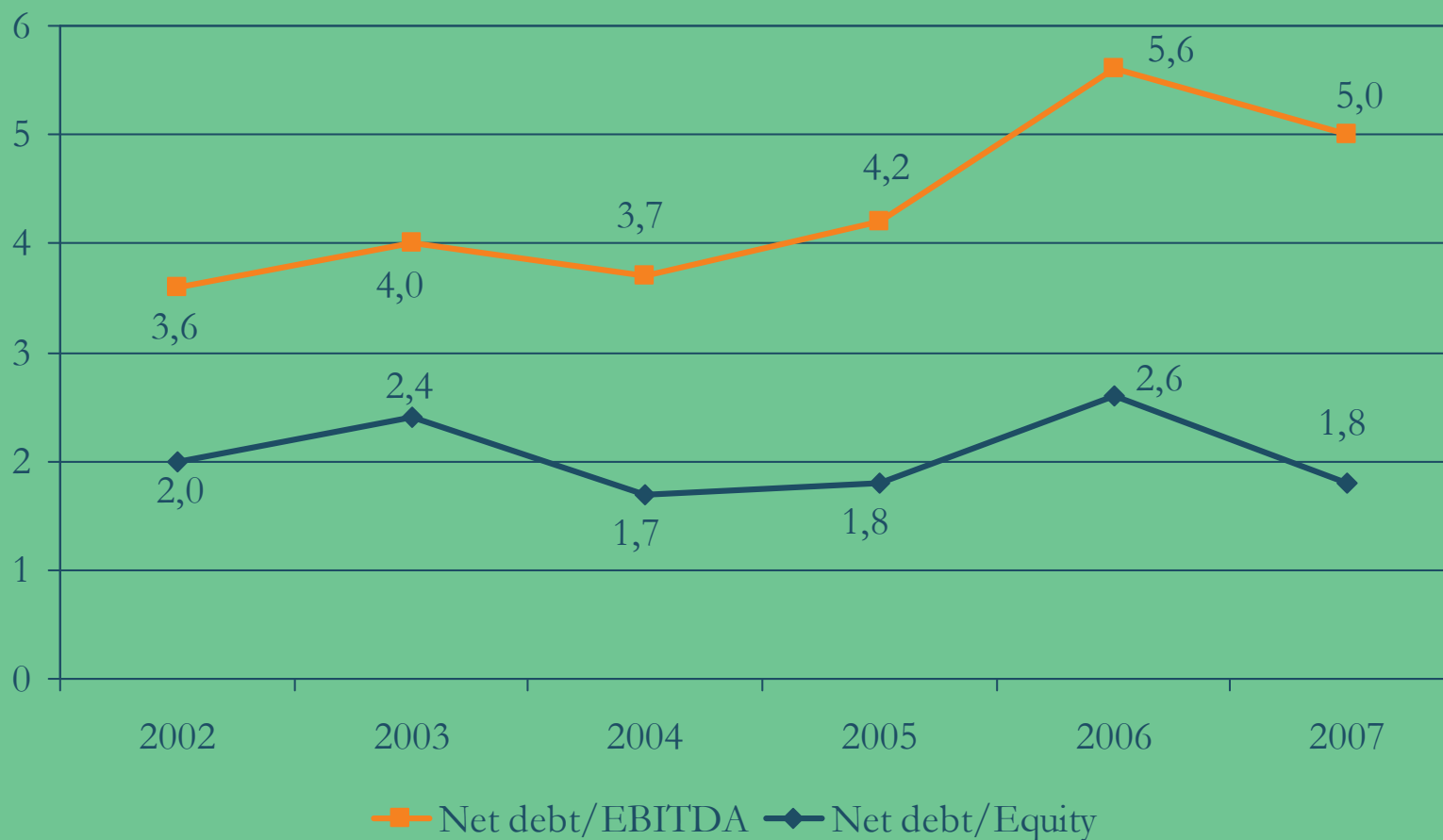
Profilo medio degli investimenti nel corso del 2007

	2006	2007
Tipologia d'investimento	<i>Buy Out</i>	
Quota media acquisita	60,5%	70,0%
Deal origination	<i>Family & Private</i>	
Regione	<i>Lombardia</i>	
Settore	<i>Beni per l'industria e beni di consumo</i>	
Fatturato (Euro Mln)	46,0	34,0
Dipendenti	170	137
Ev/Sales	1,1x	1,3x
Ev/EBITDA	7,1x	7,5x
Grado di leva (D/E)	2,9	1,8
Net Debt/EBITDA	5,6x	5,0x

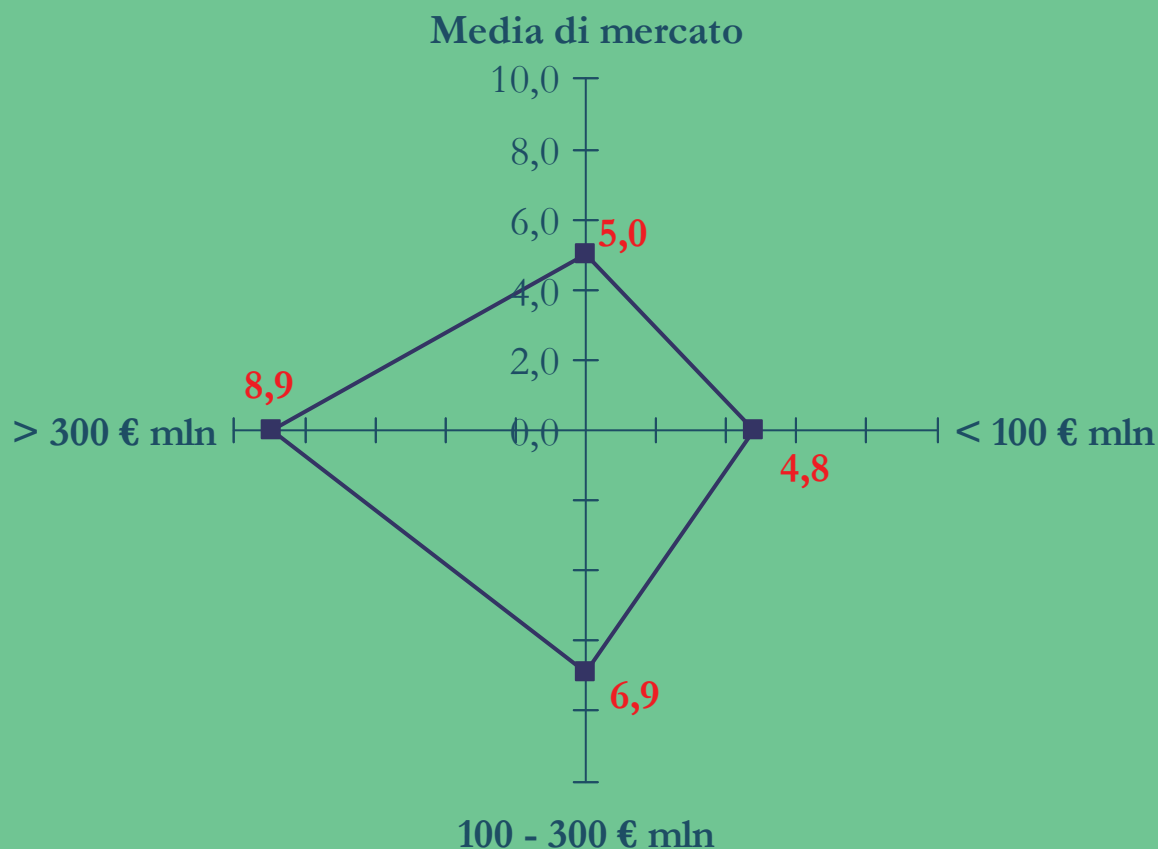
Operazione tipo e tipologia di investitore nel corso del 2007

	Country Fund	Paneuropeo
Tipologia d'investimento	<i>Buy Out</i>	
Quota media acquisita	53%	82%
Deal origination	<i>Family & Private</i>	
Regione	<i>Lombardia</i>	
Settore	<i>Beni per l'Industria</i>	<i>Beni di consumo</i>
Fatturato (Euro Mln)	28,0	53,0
Dipendenti	112	209
Ev/Sales	1,2x	1,5x
Ev/EBITDA	7,3x	8,0x
Grado di leva (D/E)	1,5	2,5
Net Debt/EBITDA	4,4x	6,6x

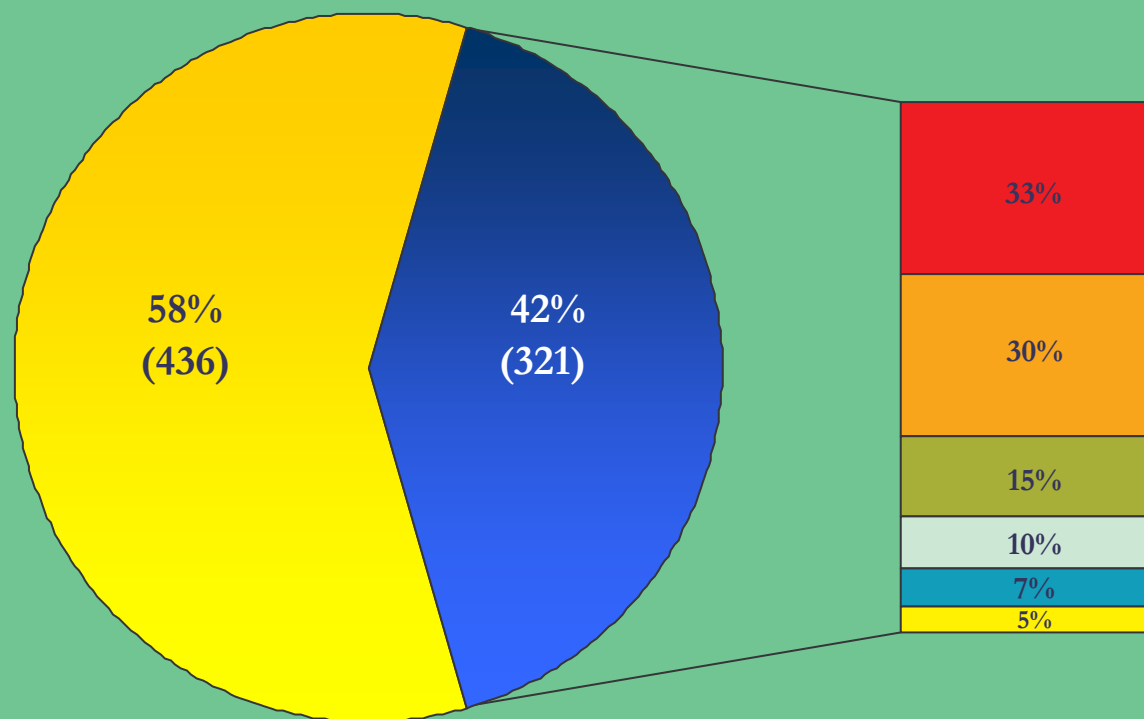
Evoluzione nell'utilizzo della leva finanziaria



2007: Net debt/EBITDA per classi di Enterprise Value

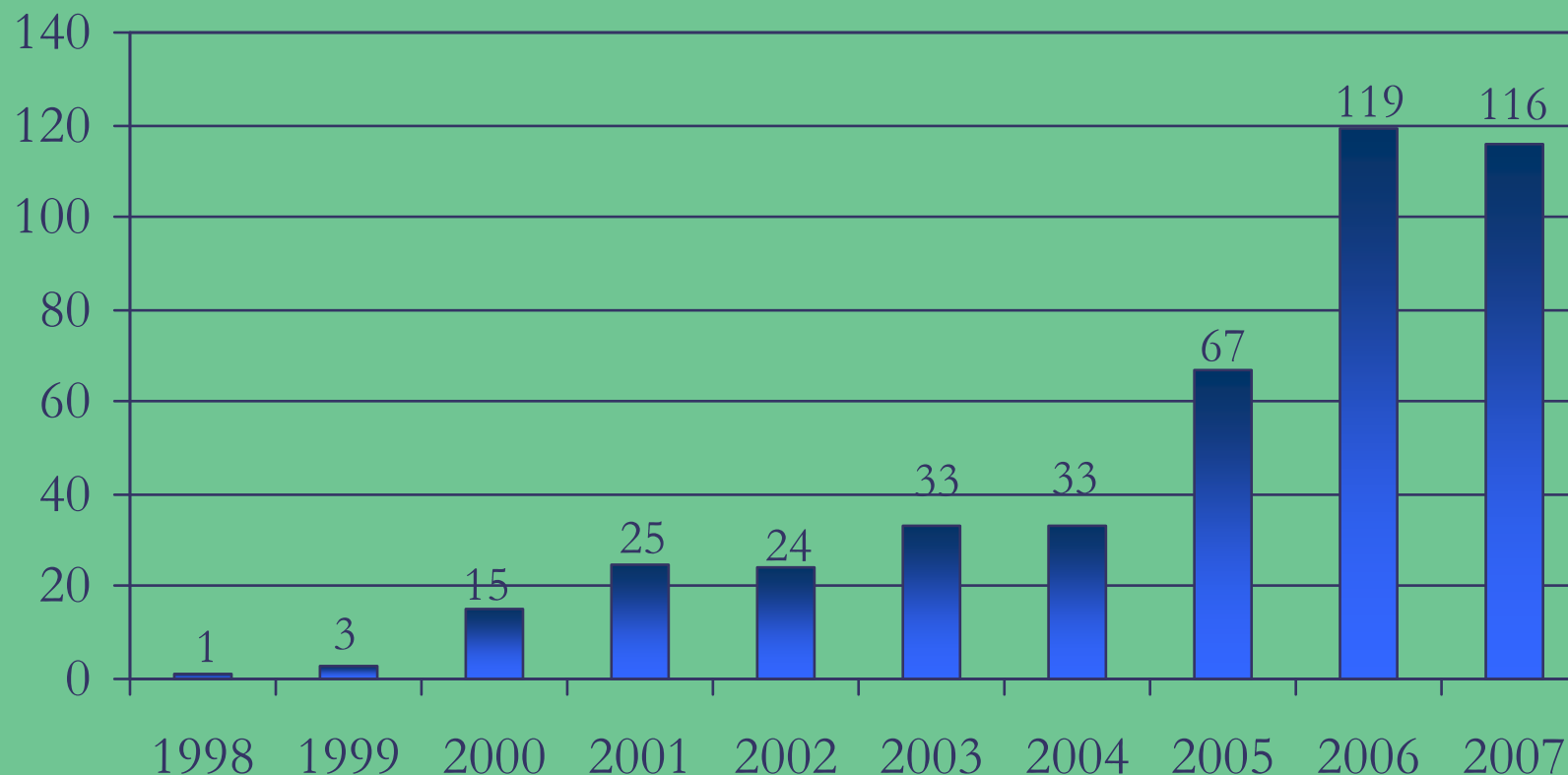


La dinamica dei portafogli 1998-2007

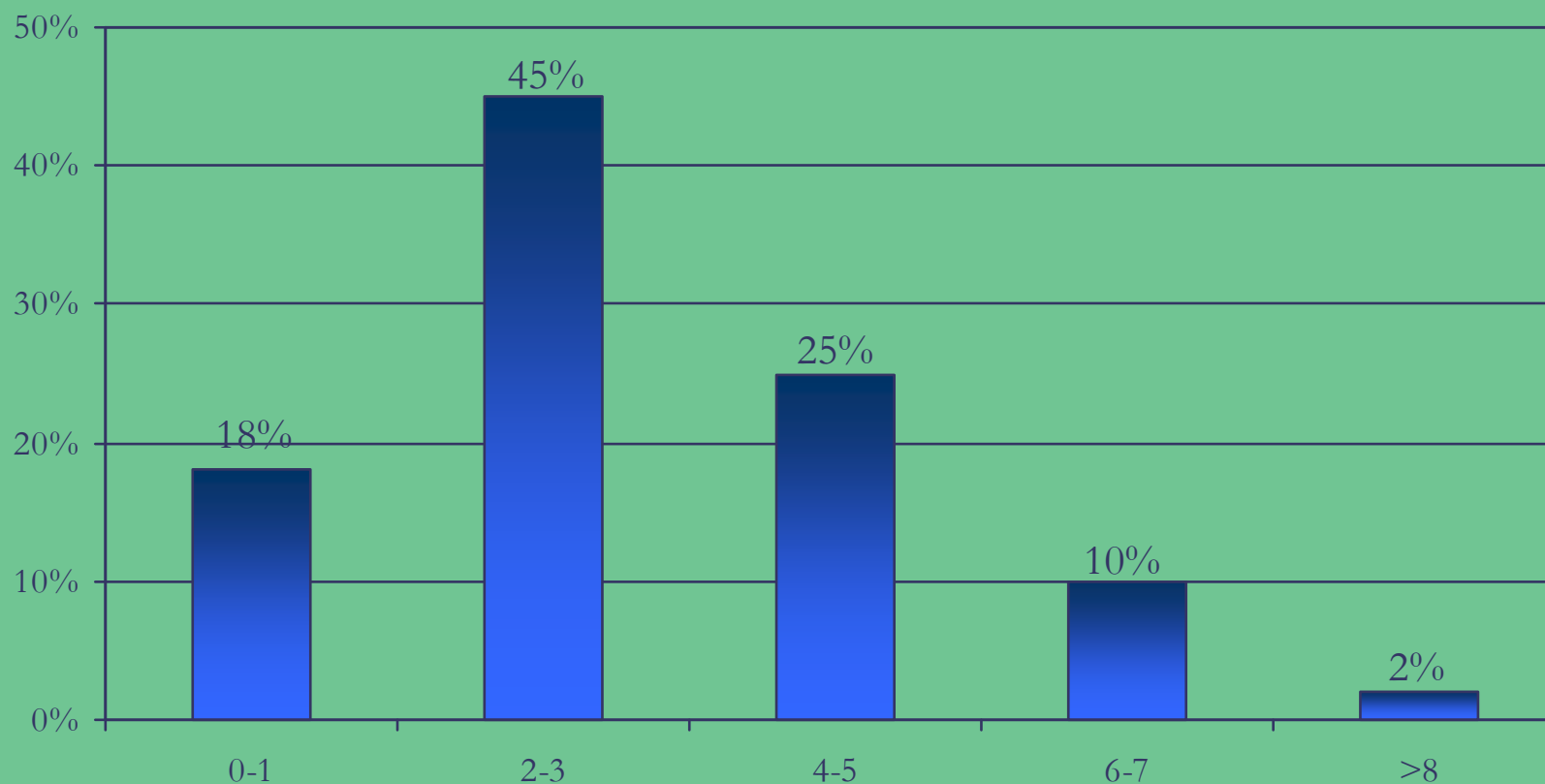


■ In portafoglio
 ■ Disinvestite
 ■ Trade sale
 ■ Releverage
 ■ IPO
 ■ Write off
 ■ Buy back
 ■ Altro

Distribuzione per anno di investimento delle aziende in portafoglio



Distribuzione dei disinvestimenti per holding period (anni)



www.privateequitymonitor.it



The screenshot shows the homepage of the Private Equity Monitor (PEM) website. At the top left is the PEM logo with the text 'PRIVATE EQUITY MONITOR'. At the top right is the logo of the University of Carlo Cattaneo (LIUC). Below the header is a navigation menu with the following items: IL PRIVATEEQUITYMONITOR, IL DATABASE PEM®, LE NEWS DAL MERCATO, LE PUBBLICAZIONI PEM, L'INDICE PEM I, EVENTI, and LOGIN AREA. The LOGIN AREA contains fields for USER and PASS, and an 'Entra' button. At the bottom of the page, there is a copyright notice: © Copyright 2000-2006 - PEM - All Rights Reserved.

info@privateequitymonitor.it



UNIVERSITÀ
CARLO
CATTANEO



Private Equity 2010: Quale futuro ?

Presentazione Rapporto PEM® Italia 2007

Roberto Del Giudice
Milano, 6 maggio 2008



d'Urso Gatti e Associati
STUDIO LEGALE



L.E.K. CONSULTING