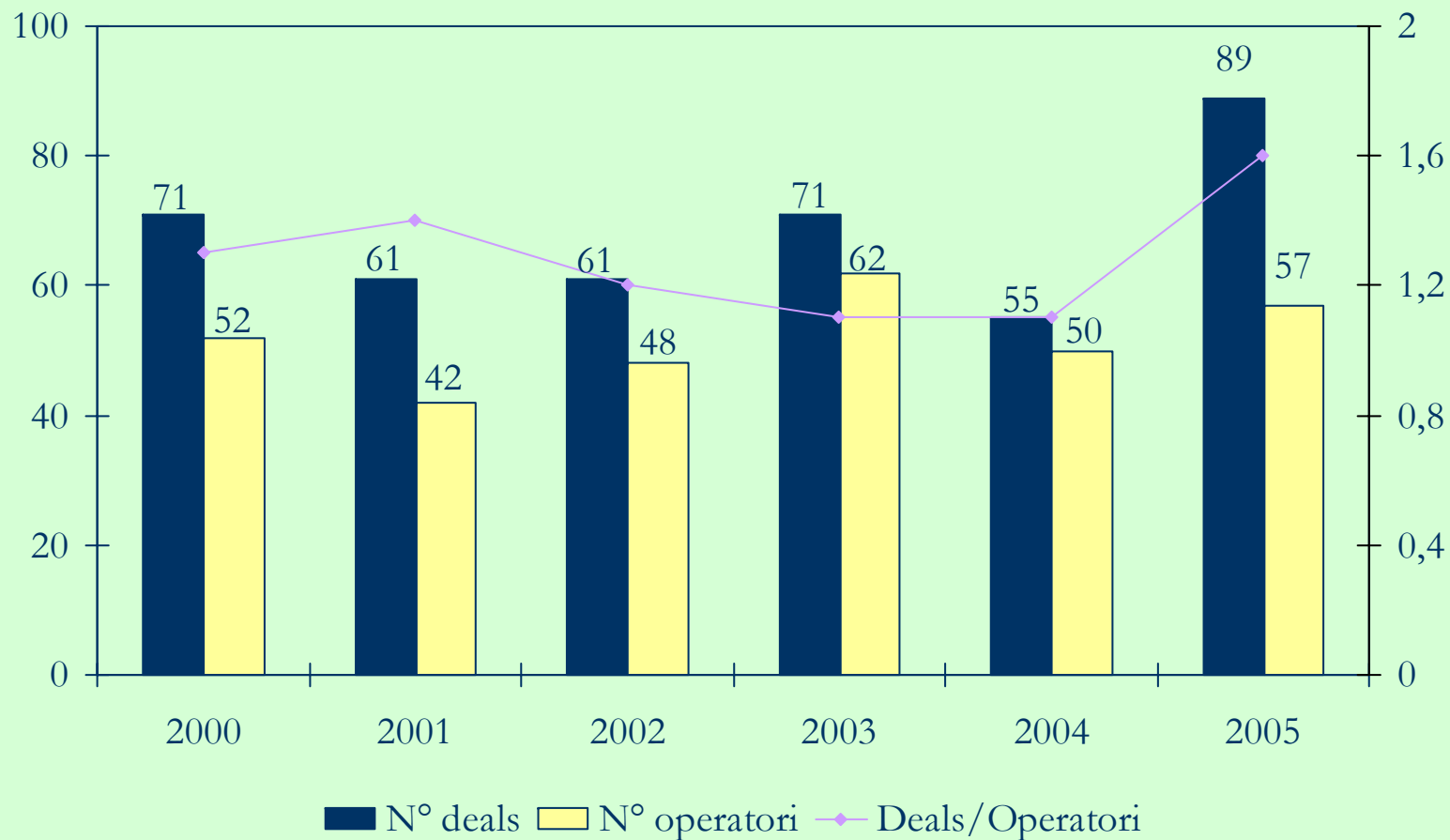


Borsa e Private Equity per la crescita aziendale

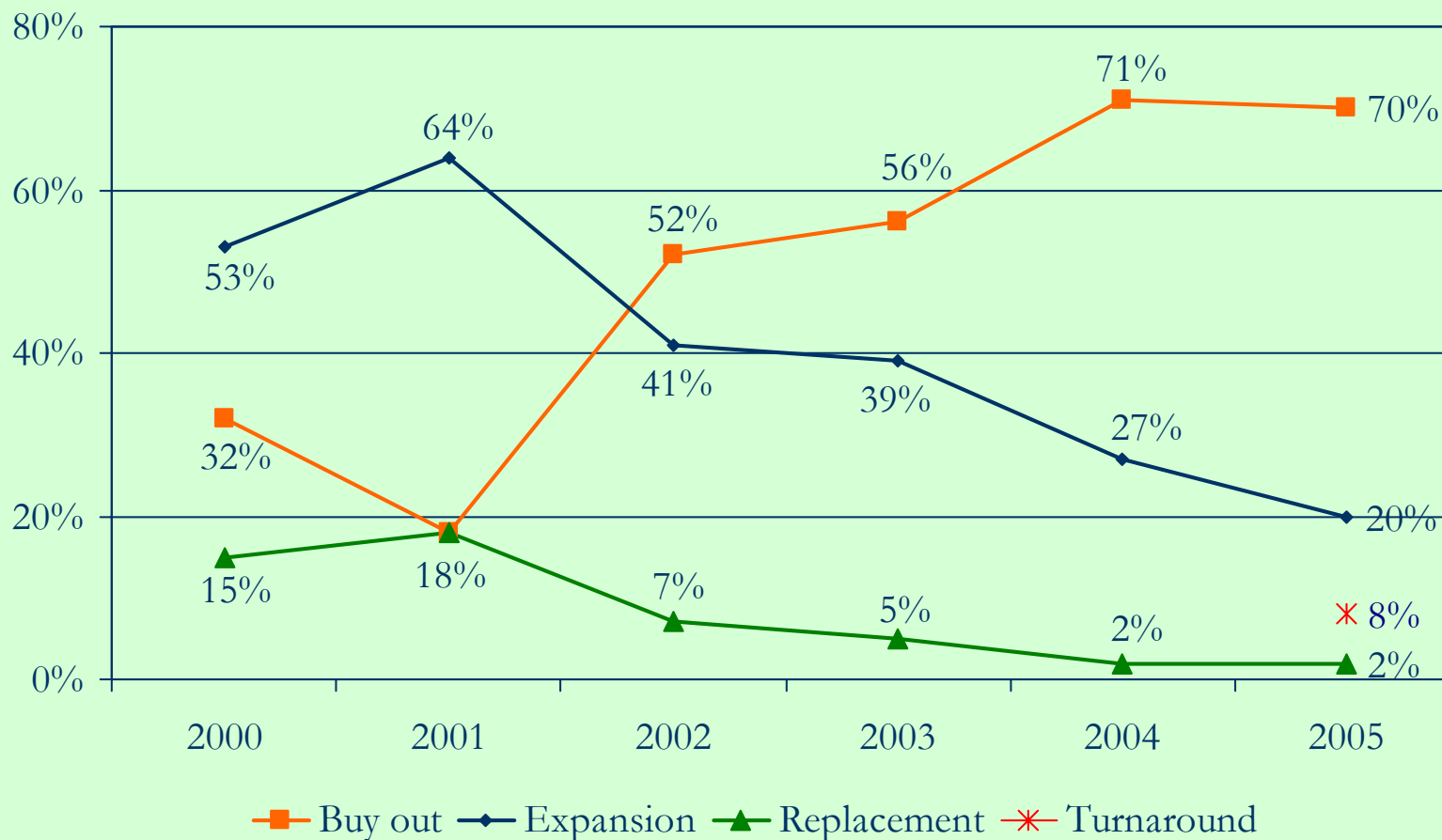
Presentazione Rapporto PEM[®] Italia 2005

Roberto Del Giudice
Milano, 4 maggio 2006

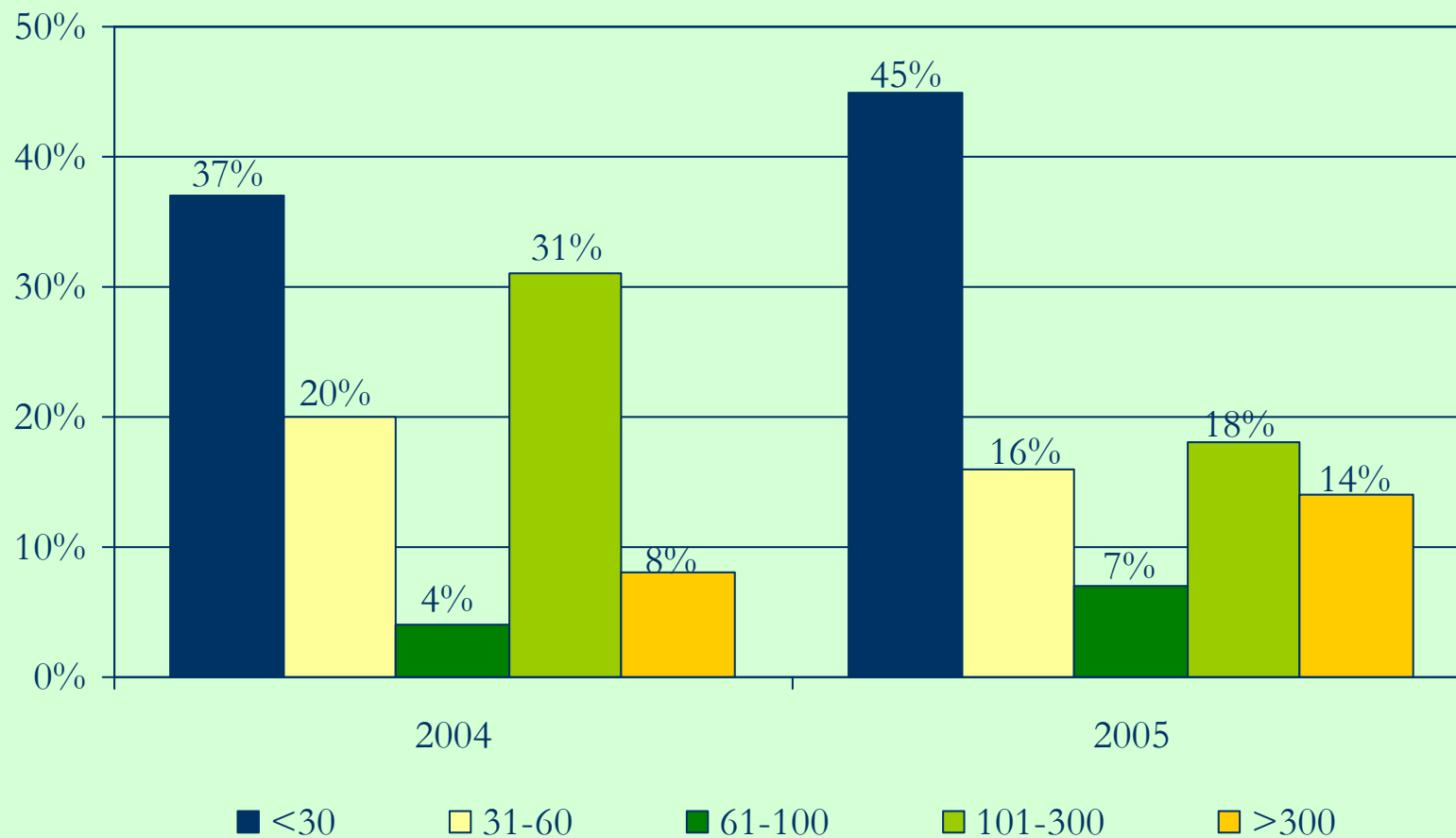
Operazioni e operatori



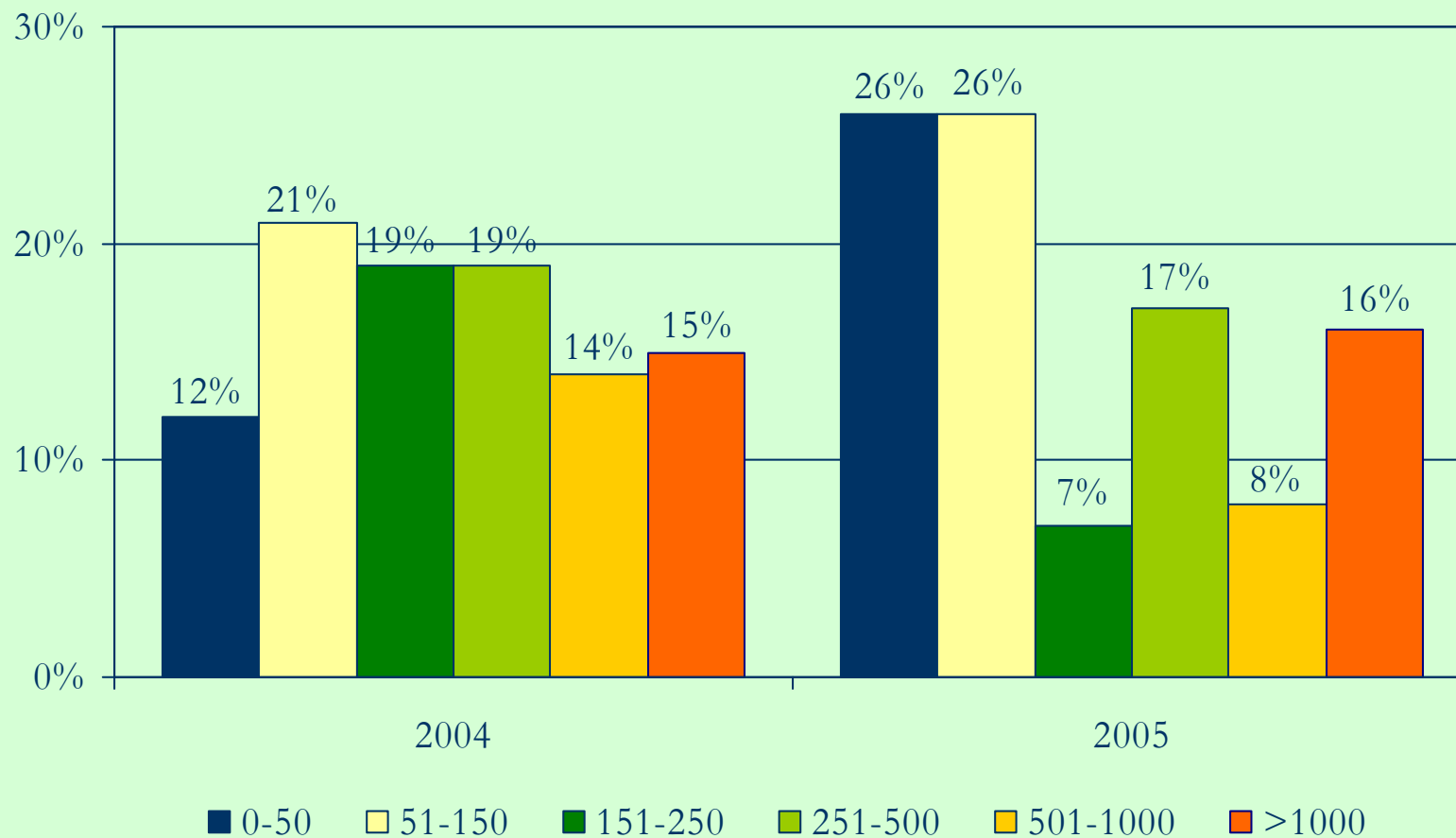
Evoluzione dei deals per tipologia d'investimento



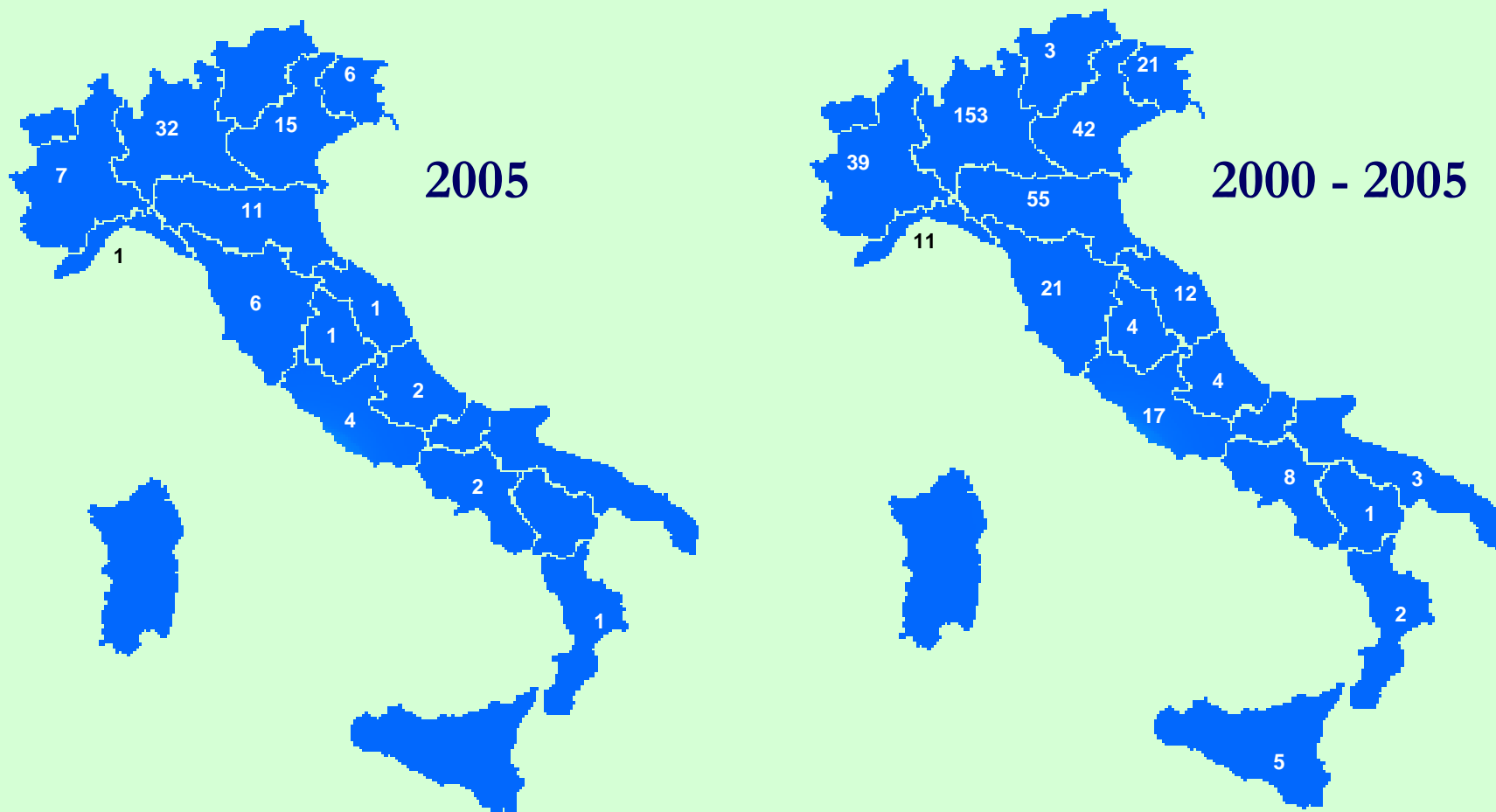
2004-2005: Distribuzione % per fatturato delle target



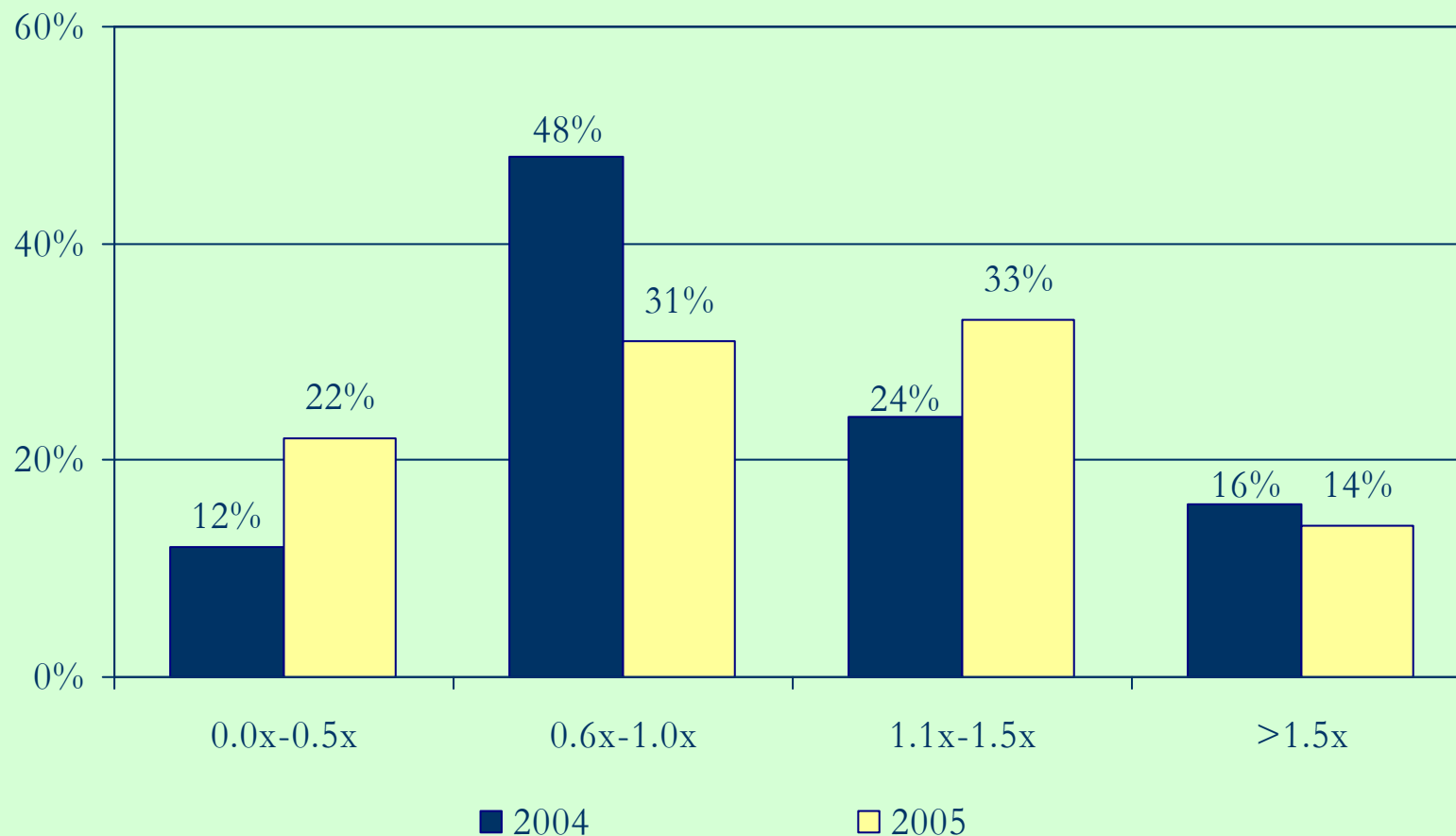
2004-2005: Distribuzione % per dipendenti della target



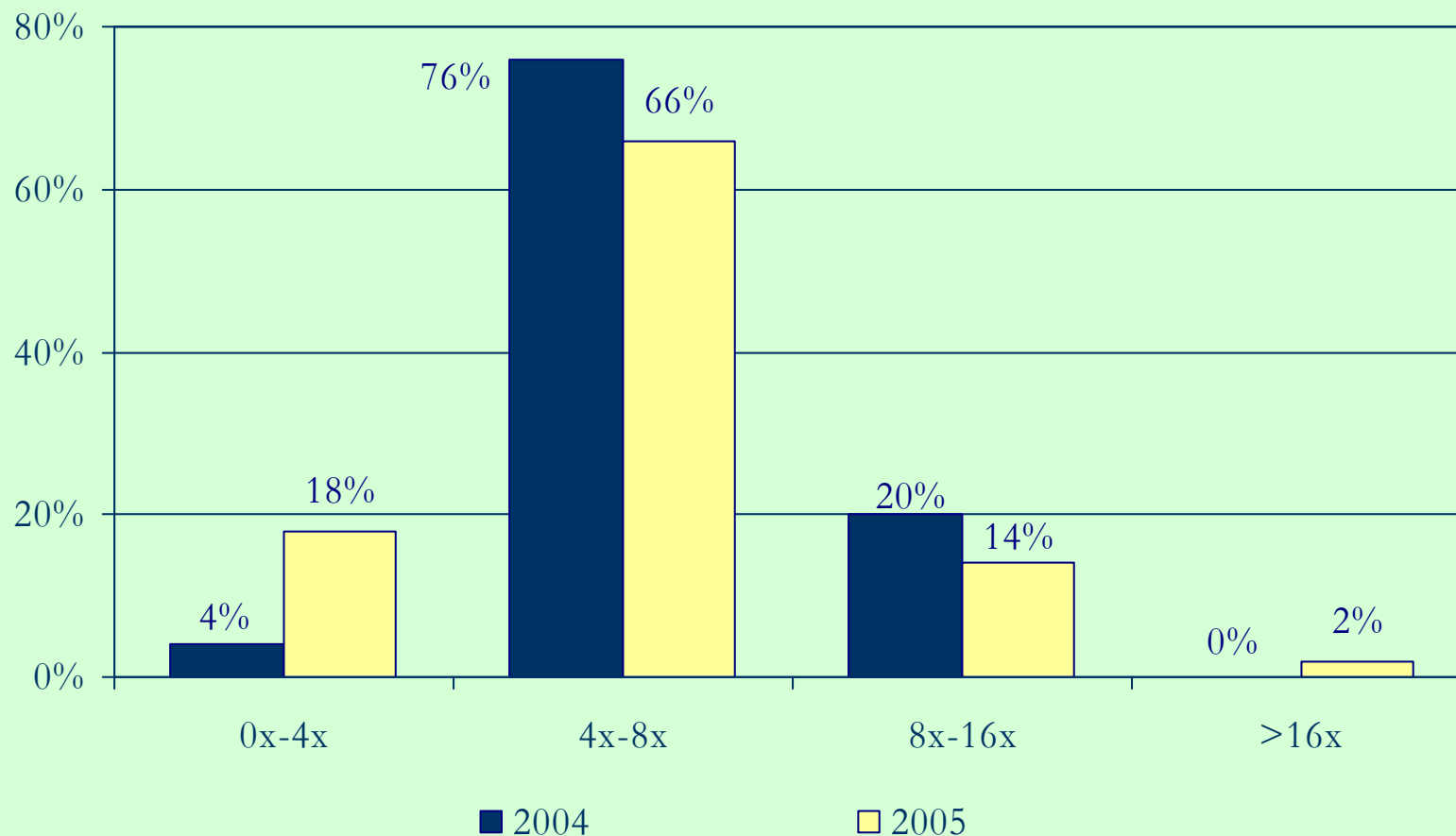
Distribuzione geografica delle operazioni



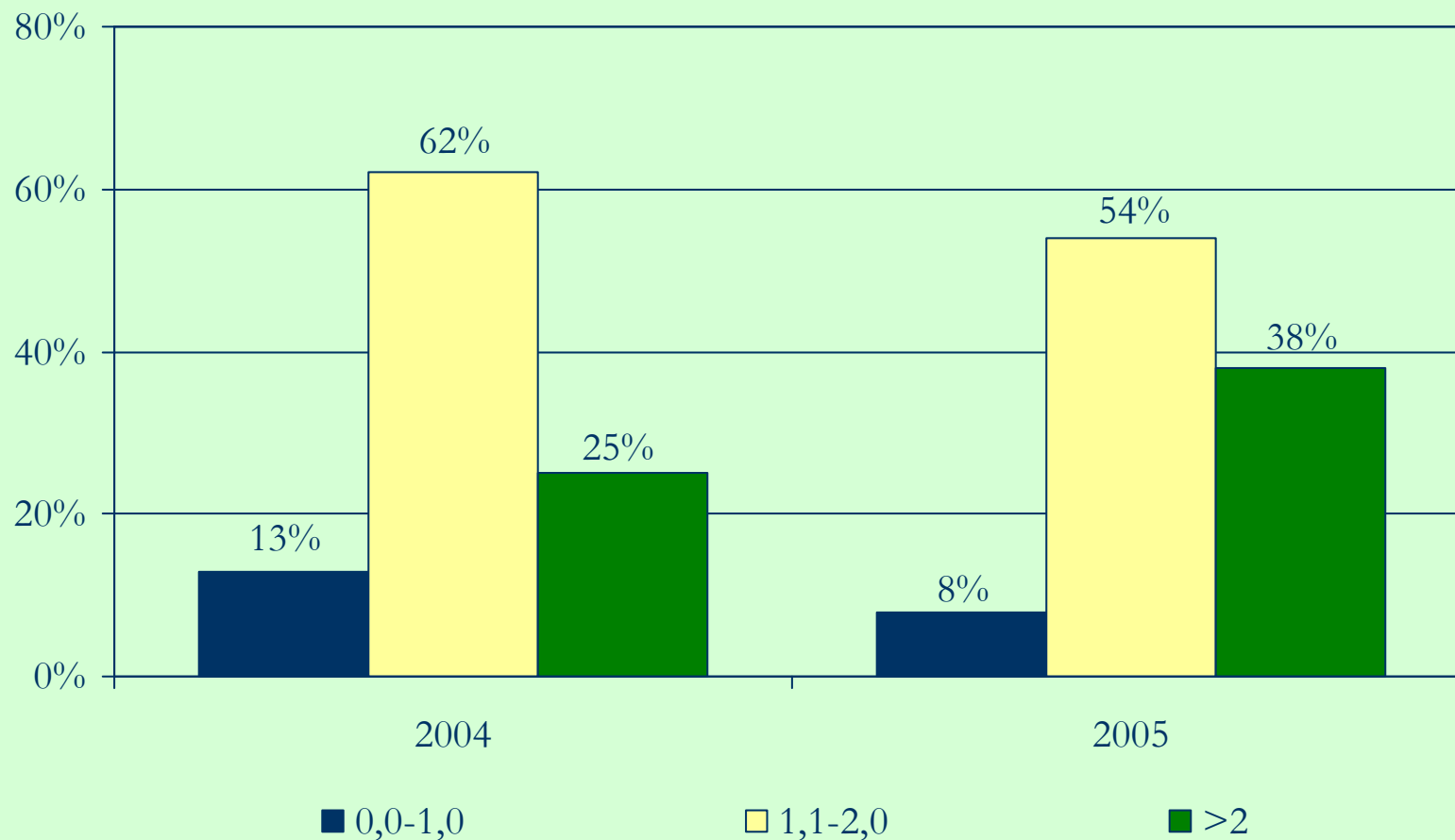
2004-2005: Distribuzione per multiplo EV/Sales



2004-2005: Distribuzione per multiplo EV/EBITDA



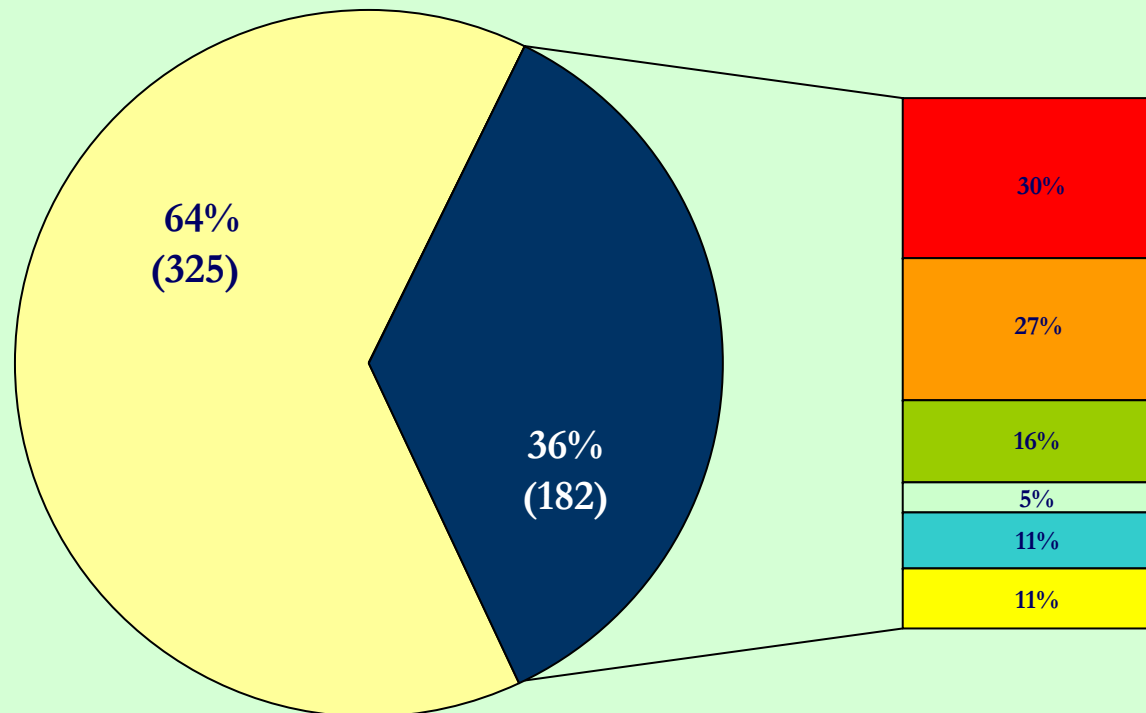
Buy out 2004-2005: Distribuzione per grado di leva (D/E)



Profilo medio degli investimenti nel corso del 2005

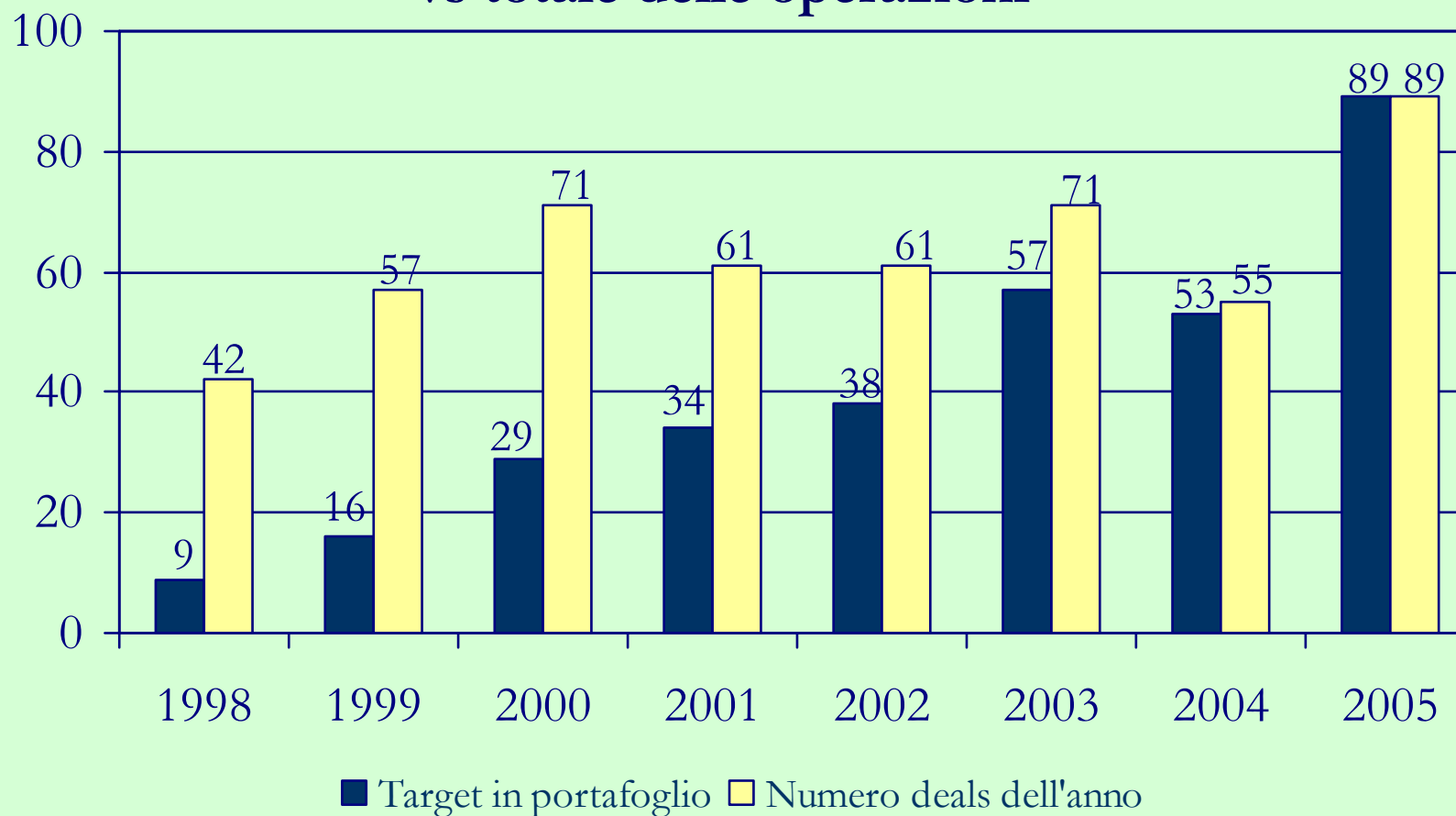
	2004	2005
Tipologia d'investimento	Buy Out	Buy Out
Quota media acquisita	60,0%	66,0%
Deal origination	Family & Private	Family & Private
Regione	Lombardia	Lombardia
Settore	Prod. per l'industria e beni di consumo	Prod. per l'industria e beni di consumo
Fatturato (Euro Mln)	46,0	44,0
Dipendenti	250	139
Ev/Sales	0,9x	0,9x
Ev/Ebitda	6,2x	5,8x
Grado di leva	1,8	1,8
Net Debt/Ebitda	3,2x	4,2x

La dinamica dei portafogli 1998-2005



■ In portafoglio
 ■ Disinvestite
 ■ Trade sale
 ■ Releverage
 ■ IPO
 ■ Buy back
 ■ Write off
 ■ Altro

Distribuzione per anno di investimento delle aziende in portafoglio vs totale delle operazioni



Evoluzione del Private Equity Monitor Index



www.privateequitymonitor.it




 PRIVATE EQUITY MONITOR


 UNIVERSITÀ
 CARLO
 CATTANEO

02 - 05 - 2006

L'Osservatorio permanente sul "Private Equity" in Italia.

IL PRIVATEEQUITYMONITOR	IL DATABASE PEM®	LE NEWS DAL MERCATO	LE PUBBLICAZIONI PEM	L'INDICE PEM I	EVENTI	LOGIN AREA
<ul style="list-style-type: none"> Il Private Equity Monitor Perche' un osservatorio? Il Team di lavoro L'Universita' LIUC Contatti Link 	<ul style="list-style-type: none"> Il Database PEM Metodologia Demo Le modalità di abbonamento 	<ul style="list-style-type: none"> I soggetti in fundraising Altre news 	<ul style="list-style-type: none"> I rapporti PEM 2000-2005 Altre pubblicazioni 	<ul style="list-style-type: none"> L'indice PEM I I comunicati stampa 	<ul style="list-style-type: none"> Convegni e Seminari 	USER <input type="text"/> PASS <input type="text"/> <input type="button" value="Entra"/>

© Copyright 2000-2006 - PEM - All Rights Reserved.

info@privateequitymonitor.it

Borsa e Private Equity per la crescita aziendale

Presentazione Rapporto PEM[®] Italia 2005

Roberto Del Giudice
Milano, 4 maggio 2006